

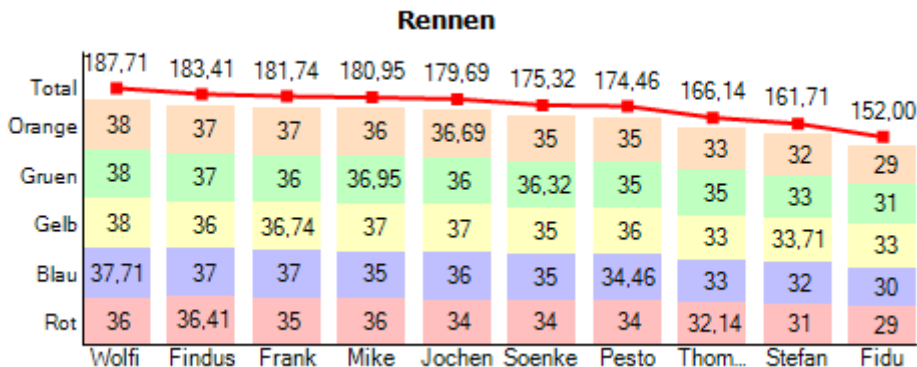


SCD

**RaceReport vom
05.04.2011
'SCD-SLP-Cup 2011
Rennen Nr. 2'
Bahn: SCD Holz (40,23m)**

Quali									Rennen								
Fahrer	PS	Rd	Min	ΔP1	ΔPN	Max	Ø		Fahrer	PS	Rd	ΔP1	ΔPN	Min	Max	Ø	
Wolfi	1	12,00	7,896			8,054	7,975		Wolfi	1	5	187,71		7,755	85,669	8,656	
Findus	2	17,00	7,900	+0,004	+0,004	9,530	8,213		Findus	2	5	183,41	-4,30	-4,30	7,943	84,804	8,801
Frank	3	17,00	7,934	+0,038	+0,034	9,440	8,239		Frank	3	5	181,74	-5,97	-1,67	7,950	84,743	8,939
Jochen	4	16,00	7,992	+0,096	+0,058	9,687	8,392		Mike	4	5	180,95	-6,76	-0,79	7,912	84,882	8,970
Mike	5	12,00	8,087	+0,191	+0,095	8,512	8,300		Jochen	5	5	179,69	-8,02	-1,26	7,881	85,460	8,943
Pesto	6	14,00	8,242	+0,346	+0,155	10,310	8,859		Soenke	6	5	175,32	-12,39	-4,37	8,100	14,023	8,701
Thomas	7	16,00	8,544	+0,648	+0,302	9,631	8,860		Pesto	7	5	174,46	-13,25	-0,86	8,162	14,581	8,768
Stefan	8	16,00	8,673	+0,777	+0,129	9,164	8,844		Thomas	8	5	166,14	-21,57	-8,32	7,971	14,794	9,181
Fidu	9	16,00	8,851	+0,955	+0,178	11,153	9,375		Stefan	9	5	161,71	-26,00	-4,43	8,448	15,510	9,389
Soenke	10	16,00	8,949	+1,053	+0,098	9,642	9,182		Fidu	10	5	152,00	-35,71	-9,71	8,672	16,193	9,974

Rundenübersicht



Top 20 Statistiken

Schnellste Runde total				Bereinigter Durchschnitt				Bereinigte Standardabweichung ³				Anomalien ²		Ampelstart			Chaussituationen Stintwechsel			
Min	Fahrer	Zeit	B	bØ	Fahrer	Zeit	B	bo	Fahrer	Zeit	B	Anzahl	Fahrer	Min	Fahrer	Zeit	Chaos	Stint		
7,755	Wolfi	21:17	Gr	7,943	Wolfi	21:08	Or	0,078	Mike	21:09	Ge	2	Frank	0,177	Fidu	20:13	Anz.	41	Anz.	9
7,770	Wolfi	21:17	Gr	8,108	Mike	21:08	Ge	0,093	Fidu	20:13	Gr	5	Wolfi	0,240	Findus	20:54	Min	2s	Min	1,4m
7,783	Wolfi	21:15	Gr	8,142	Findus	21:08	Gr	0,233	Stefan	20:35	Ro	6	Findus	0,246	Pesto	20:13	Max	75s	Max	7,0m
7,790	Wolfi	21:17	Gr	8,157	Wolfi	21:15	Gr	0,336	Wolfi	21:09	Or	8	Pesto	0,295	Thomas	20:13	Ø	14s	Ø	2,6m
7,795	Wolfi	21:16	Gr	8,183	Mike	21:15	Or	0,353	Fidu	20:35	Ge	8	Soenke	0,301	Frank	20:54	-	-	-	-
7,797	Wolfi	21:13	Or	8,214	Jochen	20:54	Gr	0,364	Fidu	20:20	Bl	13	Mike	0,310	Stefan	20:13	-	-	-	-
7,799	Wolfi	21:17	Gr	8,216	Wolfi	21:01	Ge	0,371	Findus	21:09	Gr	14	Jochen	0,345	Jochen	20:54	-	-	-	-
7,802	Wolfi	21:07	Ge	8,236	Findus	21:15	Bl	0,378	Frank	21:09	Bl	15	Thomas	0,358	Wolfi	20:54	-	-	-	-
7,803	Wolfi	21:14	Or	8,243	Jochen	21:15	Ge	0,389	Fidu	20:27	Ro	18	Stefan	0,374	Soenke	20:13	-	-	-	-
7,804	Wolfi	21:08	Ge	8,286	Frank	21:08	Bl	0,393	Soenke	20:35	Or	29	Fidu	0,431	Mike	20:54	-	-	-	-
7,807	Wolfi	21:19	Gr	8,298	Jochen	21:22	Or	0,398	Stefan	20:42	Ge	-	-	-	-	-	-	-	-	-
7,809	Wolfi	21:16	Gr	8,350	Wolfi	20:54	Ro	0,405	Stefan	20:20	Gr	-	-	-	-	-	-	-	-	-
7,810	Wolfi	21:16	Gr	8,370	Mike	20:54	Bl	0,409	Thomas	20:35	Bl	-	-	-	-	-	-	-	-	-
7,814	Wolfi	21:16	Gr	8,386	Mike	21:22	Gr	0,422	Thomas	20:20	Or	-	-	-	-	-	-	-	-	-
7,815	Wolfi	21:14	Or	8,396	Soenke	20:35	Or	0,438	Fidu	20:42	Or	-	-	-	-	-	-	-	-	-
7,817	Wolfi	21:19	Gr	8,410	Frank	20:54	Or	0,444	Pesto	20:27	Or	-	-	-	-	-	-	-	-	-
7,817	Wolfi	21:19	Gr	8,426	Wolfi	21:22	Bl	0,489	Stefan	20:27	Bl	-	-	-	-	-	-	-	-	-
7,818	Wolfi	21:18	Gr	8,446	Findus	21:01	Or	0,518	Thomas	20:42	Ro	-	-	-	-	-	-	-	-	-
7,822	Wolfi	21:13	Or	8,462	Findus	20:54	Ge	0,525	Soenke	20:20	Ro	-	-	-	-	-	-	-	-	-
7,824	Wolfi	21:07	Ge	8,509	Pesto	20:27	Or	0,533	Thomas	20:13	Ge	-	-	-	-	-	-	-	-	-

Top 10 Schnellste Runde pro Spur

Rot			Blau			Gelb			Gruen			Orange		
Min	Fahrer	Zeit	Min	Fahrer	Zeit	Min	Fahrer	Zeit	Min	Fahrer	Zeit	Min	Fahrer	Zeit
7,934	Wolfi	20:56	7,847	Wolfi	21:27	7,802	Wolfi	21:07	7,755	Wolfi	21:17	7,797	Wolfi	21:13
7,966	Wolfi	20:56	7,863	Wolfi	21:26	7,804	Wolfi	21:08	7,770	Wolfi	21:17	7,803	Wolfi	21:14
7,987	Wolfi	20:56	7,863	Wolfi	21:27	7,824	Wolfi	21:07	7,783	Wolfi	21:15	7,815	Wolfi	21:14
7,993	Wolfi	20:54	7,868	Wolfi	21:24	7,850	Wolfi	21:07	7,790	Wolfi	21:17	7,822	Wolfi	21:13
8,001	Wolfi	20:57	7,872	Wolfi	21:27	7,854	Wolfi	21:07	7,795	Wolfi	21:16	7,828	Wolfi	21:13
8,011	Wolfi	20:57	7,873	Wolfi	21:25	7,856	Wolfi	21:04	7,799	Wolfi	21:17	7,833	Wolfi	21:14
8,012	Wolfi	20:57	7,876	Wolfi	21:23	7,857	Wolfi	21:07	7,807	Wolfi	21:19	7,835	Wolfi	21:12
8,021	Wolfi	21:00	7,882	Wolfi	21:23	7,860	Wolfi	21:03	7,809	Wolfi	21:16	7,842	Wolfi	21:12

8,032	Wolfi	21:00	7,894	Wolfi	21:23	7,864	Wolfi	21:07	7,810	Wolfi	21:16	7,847	Wolfi	21:10
8,036	Wolfi	20:56	7,894	Wolfi	21:23	7,866	Wolfi	21:04	7,814	Wolfi	21:16	7,856	Wolfi	21:10

Stints

20:13	B	Auto	Rd	Min	Max	Ø	95% ¹	σ ³	Anomalien ²	bØ	b95%	bσ
Thomas	Ge	M14	33	7,971	12,373	9,080	11,473	1,065	3/9%	8,789	9,732	0,533
Stefan	Or	M09	32	8,448	13,596	9,270	10,875	1,042	2/6%	9,050	10,363	0,535
Fidu	Gr	M08	31	8,812	16,193	9,695	12,447	1,742	5/16%	9,017	9,236	0,093
Soenke	Bl	M23	35	8,100	11,133	8,588	10,157	0,693	1/3%	8,513	10,105	0,534
Pesto	Ro	M07	34	8,263	11,316	8,855	10,766	0,835	1/3%	8,780	10,661	0,716
20:20	B	Auto	Rd	Min	Max	Ø	95% ¹	σ ³	Anomalien ²	bØ	b95%	bσ
Stefan	Gr	M09	33	8,675	15,510	9,096	11,268	1,309	3/9%	9,039	9,827	0,405
Thomas	Or	M14	33	8,304	14,570	9,073	11,920	1,345	5/15%	8,856	9,158	0,422
Pesto	Ge	M07	36	8,162	12,971	8,446	10,694	1,022	1/3%	8,561	10,417	0,710
Soenke	Ro	M23	34	8,387	12,381	8,818	12,263	1,181	4/12%	8,697	10,479	0,525
Fidu	Bl	M08	30	8,979	14,712	9,997	14,111	1,405	7/23%	9,543	10,571	0,364
20:27	B	Auto	Rd	Min	Max	Ø	95% ¹	σ ³	Anomalien ²	bØ	b95%	bσ
Stefan	Bl	M09	32	9,118	14,891	9,784	12,464	1,296	7/22%	9,492	10,800	0,489
Thomas	Gr	M14	35	8,385	14,794	8,931	11,340	1,209	2/6%	8,952	10,810	0,699
Soenke	Ge	M23	35	8,294	14,023	8,729	11,608	1,241	2/6%	8,747	10,685	0,738
Pesto	Or	M07	35	8,219	14,581	8,613	11,773	1,314	3/9%	8,509	8,566	0,444
Fidu	Ro	M08	29	9,321	14,757	10,119	14,757	1,397	7/24%	9,781	10,448	0,389
20:35	B	Auto	Rd	Min	Max	Ø	95% ¹	σ ³	Anomalien ²	bØ	b95%	bσ
Fidu	Ge	M08	33	8,672	12,924	8,969	12,118	0,930	2/6%	9,031	9,274	0,353
Pesto	Gr	M07	35	8,226	11,011	8,472	10,638	0,801	1/3%	8,651	10,426	0,702
Soenke	Or	M23	35	8,142	12,177	8,264	10,526	0,756	1/3%	8,396	8,484	0,393
Stefan	Ro	M09	31	9,058	13,694	9,429	11,960	1,038	4/13%	9,379	9,992	0,233
Thomas	Bl	M14	33	8,521	12,981	8,862	11,437	0,918	2/6%	8,934	9,412	0,409
20:41	B	Auto	Rd	Min	Max	Ø	95% ¹	σ ³	Anomalien ²	bØ	b95%	bσ
Soenke	Gr	M23	36	8,141	10,931	8,299	10,681	0,683	0/0%	8,536	10,494	0,683
Fidu	Or	M08	29	9,030	15,513	10,419	15,513	1,635	8/28%	9,939	10,541	0,438
Stefan	Ge	M09	33	8,607	12,319	8,805	11,160	0,811	2/6%	8,903	9,131	0,398
Pesto	Bl	M07	34	8,217	11,467	8,603	11,232	0,987	2/6%	8,703	10,493	0,776
Thomas	Ro	M14	32	8,722	13,480	9,180	12,080	1,075	3/9%	9,184	10,895	0,518
20:54	B	Auto	Rd	Min	Max	Ø	95% ¹	σ ³	Anomalien ²	bØ	b95%	bσ
Frank	Or	M18	37	7,950	10,880	8,410	10,153	0,763	0/0%	8,410	10,153	0,763
Findus	Ge	M25	36	7,949	10,744	8,462	10,341	0,858	0/0%	8,462	10,341	0,858
Jochen	Gr	M03	36	7,881	12,623	8,523	11,330	1,085	3/8%	8,214	9,821	0,574
Wolfi	Ro	M22	36	7,934	11,876	8,622	11,442	0,999	3/8%	8,350	9,832	0,665
Mike	Bl	M10	35	7,972	12,317	8,861	11,699	1,239	5/14%	8,370	8,925	0,555
21:01	B	Auto	Rd	Min	Max	Ø	95% ¹	σ ³	Anomalien ²	bØ	b95%	bσ
Findus	Or	M25	37	7,974	11,586	8,449	11,236	1,176	3/8%	8,446	10,598	0,904
Jochen	Bl	M03	36	8,041	11,522	8,462	11,203	1,014	2/6%	8,543	10,258	0,790
Wolfi	Ge	M22	38	7,802	11,118	8,076	10,881	0,944	1/3%	8,216	10,021	0,826
Mike	Ro	M10	36	8,185	10,673	8,508	10,518	0,858	0/0%	8,752	10,506	0,858
Frank	Gr	M18	36	8,157	10,435	8,394	10,352	0,758	0/0%	8,634	10,335	0,758
21:08	B	Auto	Rd	Min	Max	Ø	95% ¹	σ ³	Anomalien ²	bØ	b95%	bσ
Frank	Bl	M18	37	8,126	84,743	10,129	10,419	12,743	1/3%	8,286	8,345	0,378
Jochen	Ro	M03	34	8,199	85,460	10,763	11,832	13,372	2/6%	8,666	10,091	0,714
Mike	Ge	M10	37	8,019	84,882	10,065	11,861	12,788	2/5%	8,108	8,192	0,078
Wolfi	Or	M22	38	7,797	85,669	9,779	9,871	12,777	1/3%	7,943	8,037	0,336
Findus	Gr	M25	37	8,015	84,804	9,994	10,259	12,777	1/3%	8,142	8,171	0,371
21:15	B	Auto	Rd	Min	Max	Ø	95% ¹	σ ³	Anomalien ²	bØ	b95%	bσ
Jochen	Ge	M03	37	7,967	11,651	8,197	11,373	0,966	2/5%	8,243	9,965	0,617
Findus	Bl	M25	37	7,943	11,500	8,101	10,233	0,800	1/3%	8,236	9,967	0,596
Wolfi	Gr	M22	38	7,755	10,943	7,942	10,068	0,837	0/0%	8,157	10,066	0,837
Mike	Or	M10	36	7,912	12,538	8,254	11,627	1,159	3/8%	8,183	8,186	0,555
Frank	Ro	M18	35	8,236	12,703	8,576	10,689	1,029	1/3%	8,711	10,524	0,782
21:22	B	Auto	Rd	Min	Max	Ø	95% ¹	σ ³	Anomalien ²	bØ	b95%	bσ
Findus	Ro	M25	36	8,123	12,689	8,563	10,723	1,100	1/3%	8,694	10,608	0,883
Jochen	Or	M03	36	7,933	12,169	8,513	11,512	1,321	5/14%	8,298	10,005	0,718
Mike	Gr	M10	36	7,950	12,029	8,434	11,924	1,224	3/8%	8,386	10,179	0,795
Wolfi	Bl	M22	37	7,847	10,719	8,198	10,211	0,940	0/0%	8,426	10,161	0,940
Frank	Ge	M18	36	8,104	10,479	8,383	10,438	0,830	0/0%	8,622	10,414	0,830

Hinweise: ¹ In der Statistik bezeichnet man für eine Wahrscheinlichkeitsfunktion das p%-Quantil (oder auch p-tes Perzentil oder Fraktill) als jenen Wert des Ereignisraumes, dem ein Wert von p% der Verteilungsfunktion zugeordnet ist. Es sind dann p% der Beobachtungen oder der Grundgesamtheit kleiner als das p%-Quantil. - ² Rundenzeiten größer 11,000s werden als Anomalien gewertet - ³ Standardabweichung: Streuung der Rundenzeiten um ihren Mittelwert - **Allgemeine**

Hinweise: die "b"-Werte auf der rechten Seite der Tabelle sind sog. "bereinigte" Werte. Bei der Berechnung werden Anomalien herausgerechnet. Mit einem * werden Gastfahrer gekennzeichnet, die nicht in die engültige Wertung übernommen werden.

Forensic RaceReport created by MTAMike SCDReporter.NET Beta 0.9.5b Preview 8 Fork 5 'Spring Build' 05.04.2011 21:24:52