

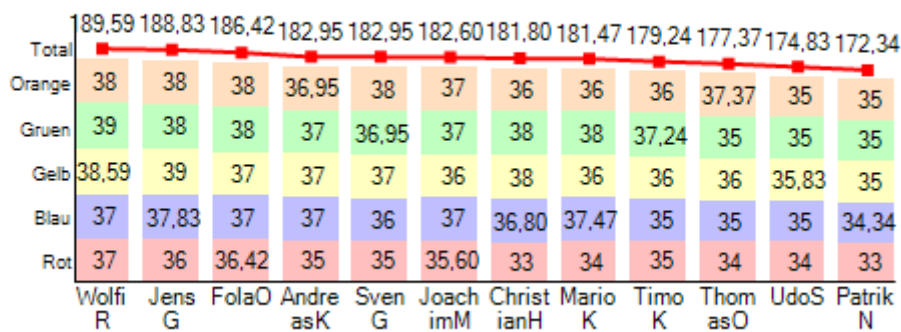


**SCD**  
**RaceReport vom**  
**28.07.2012**  
**'sDTSW Rennen**  
**Klasse 1'**  
**Bahn: SCD Holz**  
**(40,23m)**

Quali									Rennen								
Fahrer	PS	Rd	Min	ΔP1	ΔPN	Max	Ø		Fahrer	PS	Rd	ΔP1	ΔPN	Min	Max	Ø	
JensG	1	1	3,00	<b>7,470</b>			8,591	7,925	WolfiR	1	5	<b>189,59</b>			7,547	10,828	7,974
FolaO	2	1	3,00	<b>7,629</b>	+0,159	+0,159	8,013	7,760	JensG	2	5	<b>188,83</b>	-0,76	-0,76	7,643	10,263	8,052
WolfiR	3	1	6,00	<b>7,644</b>	+0,174	+0,015	12,539	8,530	FolaO	3	5	<b>186,42</b>	-3,17	-2,41	7,657	10,720	8,081
AndreasK	4	1	6,00	<b>7,709</b>	+0,239	+0,065	15,082	9,422	SvenG	4	5	<b>182,95</b>	-6,64	-3,47	7,858	11,755	8,288
SvenG	5	1	5,00	<b>7,757</b>	+0,287	+0,048	7,822	7,783	AndreasK	5	5	<b>182,95</b>	-6,64	0,00	7,671	12,078	8,341
ChristianH	6	1	6,00	<b>7,777</b>	+0,307	+0,020	17,275	9,389	JoachimM	6	5	<b>182,60</b>	-6,99	-0,35	7,854	11,291	8,335
MarioK	7	1	6,00	<b>7,829</b>	+0,359	+0,052	14,476	9,078	ChristianH	7	5	<b>181,80</b>	-7,79	-0,80	7,825	12,342	8,330
JoachimM	8	1	6,00	<b>7,866</b>	+0,396	+0,037	7,965	7,924	MarioK	8	5	<b>181,47</b>	-8,12	-0,33	7,921	16,166	8,406
UdoS	9	1	7,00	<b>8,039</b>	+0,569	+0,173	10,081	8,410	TimoK	9	5	<b>179,24</b>	-10,35	-2,23	8,086	11,253	8,512
ThomasO	10	1	4,00	<b>8,072</b>	+0,602	+0,033	8,108	8,093	ThomasO	10	5	<b>177,37</b>	-12,22	-1,87	8,066	13,053	8,530
TimoK	11	1	7,00	<b>8,094</b>	+0,624	+0,022	8,535	8,226	UdoS	11	5	<b>174,83</b>	-14,76	-2,54	8,132	14,000	8,720
PatrikN	12	1	7,00	<b>8,143</b>	+0,673	+0,049	8,365	8,242	PatrikN	12	5	<b>172,34</b>	-17,25	-2,49	8,332	11,445	8,848

### Rundenübersicht

#### Rennen 1



### Top 20 Statistiken

Schnellste Runde total				Bereinigter Durchschnitt				Bereinigte Standardabweichung <sup>3</sup>				Anomalien <sup>2</sup>		Ampelstart			Chaossituationen Stintwechsel			
Min	Fahrer	Zeit	B	bØ	Fahrer	Zeit	B	bo	Fahrer	Zeit	B	Anzahl	Fahrer	Min	Fahrer	Zeit	Chaos	Stint		
7,547	WolfiR	13:31	Or	7,600	WolfiR	13:37	Gr	0,047	TimoK	13:16	Gr	2	FolaO	0,181	AndreasK	13:30	Anz.	22	Anz.	11
7,586	WolfiR	13:31	Or	7,628	JensG	13:37	Ge	0,056	WolfiR	13:37	Gr	2	JoachimM	0,235	TimoK	12:38	Min	8s	Min	1,6m
7,604	WolfiR	13:31	Or	7,696	WolfiR	14:07	Ge	0,058	FolaO	13:44	Gr	2	JensG	0,246	JensG	13:30	Max	82s	Max	9,0m
7,619	WolfiR	13:32	Or	7,737	FolaO	13:44	Gr	0,065	TimoK	12:54	Ro	3	TimoK	0,248	SvenG	13:30	Ø	25s	Ø	3,1m
7,626	WolfiR	13:37	Gr	7,744	FolaO	13:37	Or	0,072	WolfiR	14:00	Ro	3	WolfiR	0,363	JoachimM	12:38	-	-	-	-
7,639	WolfiR	13:38	Gr	7,764	ChristianH	14:00	Gr	0,073	MarioK	13:00	Gr	4	MarioK	0,398	UdoS	12:38	-	-	-	-
7,642	WolfiR	13:30	Or	7,766	WolfiR	13:30	Or	0,075	AndreasK	14:00	Ge	5	SvenG	0,418	MarioK	12:38	-	-	-	-
7,643	JensG	13:38	Ge	7,816	ChristianH	13:44	Ge	0,075	TimoK	13:00	Ge	6	AndreasK	0,418	ThomasO	12:38	-	-	-	-
7,648	WolfiR	13:32	Or	7,829	JensG	13:51	Gr	0,087	MarioK	12:45	Ge	7	ThomasO	0,506	FolaO	13:30	-	-	-	-
7,650	WolfiR	13:38	Gr	7,851	JensG	13:44	Or	0,093	WolfiR	14:07	Ge	8	PatrikN	0,514	WolfiR	13:30	-	-	-	-
7,653	WolfiR	13:32	Or	7,866	WolfiR	13:44	Bl	0,096	UdoS	12:38	Or	8	ChristianH	-	-	-	-	-	-	-
7,657	WolfiR	13:31	Or	7,891	MarioK	13:00	Gr	0,098	AndreasK	13:30	Gr	9	UdoS	-	-	-	-	-	-	-
7,657	FolaO	13:31	Ge	7,893	SvenG	14:00	Or	0,100	PatrikN	12:54	Ge	-	-	-	-	-	-	-	-	-
7,662	WolfiR	13:32	Or	7,896	WolfiR	14:00	Ro	0,101	UdoS	12:54	Bl	-	-	-	-	-	-	-	-	-
7,664	WolfiR	13:41	Gr	7,911	FolaO	13:30	Ge	0,104	UdoS	13:16	Ge	-	-	-	-	-	-	-	-	-
7,664	WolfiR	13:39	Gr	7,922	FolaO	13:51	Bl	0,113	MarioK	13:09	Bl	-	-	-	-	-	-	-	-	-
7,666	JensG	13:37	Ge	7,939	SvenG	14:07	Gr	0,127	FolaO	13:30	Ge	-	-	-	-	-	-	-	-	-
7,668	WolfiR	13:32	Or	7,940	SvenG	13:51	Ge	0,132	SvenG	14:07	Gr	-	-	-	-	-	-	-	-	-
7,671	AndreasK	13:31	Gr	7,940	JensG	14:00	Bl	0,139	ThomasO	13:09	Ge	-	-	-	-	-	-	-	-	-
7,671	WolfiR	13:39	Gr	7,958	AndreasK	13:30	Gr	0,139	FolaO	14:07	Ro	-	-	-	-	-	-	-	-	-

### Top 10 Schnellste Runde pro Spur

Rot			Blau			Gelb			Grün			Orange		
Min	Fahrer	Zeit	Min	Fahrer	Zeit	Min	Fahrer	Zeit	Min	Fahrer	Zeit	Min	Fahrer	Zeit
7,775	JensG	13:31	7,734	WolfiR	13:44	7,643	JensG	13:38	7,626	WolfiR	13:37	7,547	WolfiR	13:31
7,836	JensG	13:30	7,797	WolfiR	13:45	7,657	FolaO	13:31	7,639	WolfiR	13:38	7,586	WolfiR	13:31
7,875	JensG	13:31	7,799	WolfiR	13:45	7,666	JensG	13:37	7,650	WolfiR	13:38	7,604	WolfiR	13:31
7,877	JensG	13:31	7,803	WolfiR	13:46	7,690	JensG	13:39	7,664	WolfiR	13:39	7,619	WolfiR	13:32

7,880	JensG	13:31	7,809	WolfiR	13:46	7,704	WolfiR	14:07	7,664	WolfiR	13:41	7,642	WolfiR	13:30
7,891	JensG	13:31	7,814	WolfiR	13:45	7,706	FolaO	13:30	7,671	WolfiR	13:39	7,648	WolfiR	13:32
7,910	JensG	13:31	7,814	WolfiR	13:47	7,717	FolaO	13:31	7,671	AndreasK	13:31	7,653	WolfiR	13:32
7,937	WolfiR	14:01	7,814	JensG	14:00	7,718	JensG	13:41	7,672	WolfiR	13:39	7,657	WolfiR	13:31
7,941	JensG	13:32	7,817	JensG	14:02	7,719	JensG	13:38	7,677	WolfiR	13:40	7,662	WolfiR	13:32
7,963	WolfiR	14:00	7,818	WolfiR	13:47	7,734	JensG	13:38	7,680	WolfiR	13:40	7,668	WolfiR	13:32

### Stints

12:38	B	Auto	Rd	Min	Max	Ø	95% <sup>1</sup>	σ <sup>3</sup>	Anomalien <sup>2</sup>	bØ	b95%	bσ
TimoK	Bl	1b	35	8,246	11,253	8,498	8,629	0,502	1/3%	8,417	8,565	0,147
JoachimM	Ge	1a	36	7,854	9,435	8,126	8,307	0,301	0/0%	8,126	8,307	0,301
ThomasO	Gr	1a	35	8,120	12,100	8,399	8,458	0,664	1/3%	8,290	8,451	0,146
UdoS	Or	1b	35	8,166	10,468	8,532	9,081	0,451	2/6%	8,427	8,572	0,096
MarioK	Ro	1a	34	8,184	12,172	8,630	9,146	0,847	2/6%	8,427	8,618	0,171
12:45	B	Auto	Rd	Min	Max	Ø	95% <sup>1</sup>	σ <sup>3</sup>	Anomalien <sup>2</sup>	bØ	b95%	bσ
JoachimM	Or	1a	37	7,978	11,291	8,083	9,843	0,602	1/3%	7,993	8,287	0,306
MarioK	Ge	1a	36	7,954	16,166	8,194	8,332	1,365	1/3%	7,966	8,281	0,087
ThomasO	Bl	1a	35	8,234	11,280	8,442	10,381	0,604	2/6%	8,297	8,719	0,156
UdoS	Gr	1b	35	8,132	11,375	8,463	10,855	0,689	2/6%	8,302	8,691	0,144
PatrikN	Ro	1b	33	8,353	11,445	9,112	11,417	0,884	5/15%	8,770	9,232	0,236
12:54	B	Auto	Rd	Min	Max	Ø	95% <sup>1</sup>	σ <sup>3</sup>	Anomalien <sup>2</sup>	bØ	b95%	bσ
MarioK	Or	1a	36	8,098	10,006	8,177	9,667	0,429	1/3%	8,125	9,401	0,322
UdoS	Bl	1b	35	8,336	10,712	8,430	8,701	0,391	1/3%	8,363	8,642	0,101
JoachimM	Gr	1a	37	7,942	9,036	8,032	8,204	0,177	0/0%	8,032	8,204	0,177
TimoK	Ro	1b	35	8,414	10,331	8,573	8,706	0,313	1/3%	8,521	8,648	0,065
PatrikN	Ge	1b	35	8,353	8,888	8,447	8,579	0,100	0/0%	8,447	8,579	0,100
13:00	B	Auto	Rd	Min	Max	Ø	95% <sup>1</sup>	σ <sup>3</sup>	Anomalien <sup>2</sup>	bØ	b95%	bσ
MarioK	Gr	1a	38	7,921	8,239	7,891	8,198	0,073	0/0%	7,891	8,198	0,073
ThomasO	Ro	1a	34	8,297	13,053	8,702	10,352	0,918	4/12%	8,399	8,903	0,153
PatrikN	Or	1b	35	8,376	10,675	8,485	9,531	0,411	1/3%	8,421	8,782	0,200
JoachimM	Bl	1a	37	8,028	9,500	8,098	8,494	0,251	0/0%	8,098	8,494	0,251
TimoK	Ge	1b	36	8,169	8,513	8,241	8,383	0,075	0/0%	8,241	8,383	0,075
13:09	B	Auto	Rd	Min	Max	Ø	95% <sup>1</sup>	σ <sup>3</sup>	Anomalien <sup>2</sup>	bØ	b95%	bσ
ThomasO	Ge	1a	36	8,066	8,639	8,130	8,518	0,139	0/0%	8,130	8,518	0,139
UdoS	Ro	1b	34	8,460	14,000	8,784	10,397	0,979	2/6%	8,570	9,125	0,227
TimoK	Or	1b	36	8,167	10,646	8,236	9,873	0,492	1/3%	8,167	8,500	0,292
PatrikN	Gr	1b	35	8,332	9,572	8,442	9,194	0,243	0/0%	8,442	9,194	0,243
MarioK	Bl	1a	36	8,103	8,727	8,244	8,483	0,113	0/0%	8,244	8,483	0,113
13:16	B	Auto	Rd	Min	Max	Ø	95% <sup>1</sup>	σ <sup>3</sup>	Anomalien <sup>2</sup>	bØ	b95%	bσ
ThomasO	Or	1a	37	8,073	9,879	8,044	8,642	0,319	0/0%	8,044	8,642	0,319
PatrikN	Bl	1b	34	8,617	10,554	8,758	10,347	0,421	2/6%	8,652	9,045	0,145
TimoK	Gr	1b	37	8,086	8,331	8,080	8,245	0,047	0/0%	8,080	8,245	0,047
UdoS	Ge	1b	35	8,176	10,969	8,398	10,104	0,551	2/6%	8,268	8,392	0,104
JoachimM	Ro	1a	35	8,110	10,881	8,437	9,594	0,493	1/3%	8,365	8,884	0,251
13:30	B	Auto	Rd	Min	Max	Ø	95% <sup>1</sup>	σ <sup>3</sup>	Anomalien <sup>2</sup>	bØ	b95%	bσ
AndreasK	Gr	1a	37	7,671	8,085	7,958	8,074	0,098	0/0%	7,958	8,074	0,098
JensG	Ro	1a	36	7,775	10,263	8,116	8,237	0,454	1/3%	8,055	8,210	0,268
WolfiR	Or	1a	38	7,547	8,787	7,766	7,854	0,186	0/0%	7,766	7,854	0,186
SvenG	Bl	1b	36	7,858	11,095	8,224	8,422	0,514	1/3%	8,142	8,316	0,143
FolaO	Ge	1a	37	7,657	8,065	7,911	8,055	0,127	0/0%	7,911	8,055	0,127
13:37	B	Auto	Rd	Min	Max	Ø	95% <sup>1</sup>	σ <sup>3</sup>	Anomalien <sup>2</sup>	bØ	b95%	bσ
FolaO	Or	1a	38	7,831	8,989	7,744	8,048	0,186	0/0%	7,744	8,048	0,186
JensG	Ge	1a	39	7,643	9,453	7,628	7,948	0,279	0/0%	7,628	7,948	0,279
AndreasK	Bl	1a	37	8,038	10,002	8,126	9,057	0,340	1/3%	8,074	8,448	0,168
WolfiR	Gr	1a	39	7,626	7,885	7,600	7,868	0,056	0/0%	7,600	7,868	0,056
ChristianH	Ro	1a	33	8,081	12,342	8,893	11,405	0,989	6/18%	8,481	8,849	0,214
13:44	B	Auto	Rd	Min	Max	Ø	95% <sup>1</sup>	σ <sup>3</sup>	Anomalien <sup>2</sup>	bØ	b95%	bσ
FolaO	Gr	1a	38	7,809	8,095	7,737	8,002	0,058	0/0%	7,737	8,002	0,058
ChristianH	Ge	1a	38	7,865	10,455	7,885	8,609	0,436	1/3%	7,816	8,480	0,172
WolfiR	Bl	1a	37	7,734	10,068	7,926	9,365	0,525	1/3%	7,866	9,284	0,401
SvenG	Ro	1b	35	8,116	10,192	8,374	10,117	0,516	2/6%	8,266	8,497	0,306
JensG	Or	1a	38	7,711	9,034	7,851	8,462	0,230	0/0%	7,851	8,462	0,230
13:51	B	Auto	Rd	Min	Max	Ø	95% <sup>1</sup>	σ <sup>3</sup>	Anomalien <sup>2</sup>	bØ	b95%	bσ
SvenG	Ge	1b	37	7,977	9,840	7,940	8,316	0,302	0/0%	7,940	8,316	0,302

<b>FolaO</b>	Bl	1a	37	7,877	9,831	7,922	9,484	0,393	0/0%	7,922	9,484	0,393
<b>JensG</b>	Gr	1a	<b>38</b>	<b>7,742</b>	10,180	<b>7,891</b>	9,587	0,484	1/3%	<b>7,829</b>	<b>8,173</b>	0,307
<b>ChristianH</b>	Or	1a	36	7,945	9,601	8,140	8,452	<b>0,278</b>	0/0%	8,140	8,452	<b>0,278</b>
<b>AndreasK</b>	Ro	1a	35	8,030	12,078	8,583	11,360	0,934	4/11%	8,289	8,484	0,289
<b>14:00</b>	<b>B</b>	<b>Auto</b>	<b>Rd</b>	<b>Min</b>	<b>Max</b>	<b>Ø</b>	<b>95%<sup>1</sup></b>	<b>σ<sup>3</sup></b>	<b>Anomalien<sup>2</sup></b>	<b>bØ</b>	<b>b95%</b>	<b>bσ</b>
<b>ChristianH</b>	Gr	1a	<b>38</b>	7,825	9,320	<b>7,764</b>	8,343	0,246	0/0%	<b>7,764</b>	8,343	0,246
<b>WolfiR</b>	Ro	1a	37	7,937	10,828	7,975	8,356	0,464	1/3%	7,896	8,226	<b>0,072</b>
<b>SvenG</b>	Or	1b	<b>38</b>	7,950	9,866	7,892	<b>8,103</b>	0,307	0/0%	7,893	<b>8,103</b>	0,307
<b>AndreasK</b>	Ge	1a	37	7,906	8,294	8,031	8,192	<b>0,075</b>	0/0%	8,031	8,192	0,075
<b>JensG</b>	Bl	1a	37	<b>7,814</b>	9,649	7,940	8,204	0,303	0/0%	7,940	8,204	0,303
<b>14:07</b>	<b>B</b>	<b>Auto</b>	<b>Rd</b>	<b>Min</b>	<b>Max</b>	<b>Ø</b>	<b>95%<sup>1</sup></b>	<b>σ<sup>3</sup></b>	<b>Anomalien<sup>2</sup></b>	<b>bØ</b>	<b>b95%</b>	<b>bσ</b>
<b>FolaO</b>	Ro	1a	36	8,094	10,720	8,240	10,110	0,513	2/6%	8,112	8,625	0,139
<b>WolfiR</b>	Ge	1a	<b>38</b>	<b>7,704</b>	10,626	<b>7,773</b>	<b>8,076</b>	<b>0,470</b>	1/3%	<b>7,696</b>	<b>7,998</b>	<b>0,093</b>
<b>ChristianH</b>	Bl	1a	36	7,865	11,499	8,155	9,672	0,704	1/3%	8,059	9,469	0,436
<b>AndreasK</b>	Or	1a	36	7,952	11,577	8,114	9,908	0,669	1/3%	8,015	8,257	0,327
<b>SvenG</b>	Gr	1b	36	7,861	11,755	8,121	10,693	0,792	2/6%	7,939	8,032	0,132

**Hinweise:** <sup>1</sup> In der Statistik bezeichnet man für eine Wahrscheinlichkeitsfunktion das p%-Quantil (oder auch p-tes Perzentil oder Fraktile) als jenen Wert des Ereignisraumes, dem ein Wert von p% der Verteilungsfunktion zugeordnet ist. Es sind dann p% der Beobachtungen oder der Grundgesamtheit kleiner als das p%-Quantil. - <sup>2</sup> Rundenzeiten größer 10,000s werden als Anomalien gewertet - <sup>3</sup> Standardabweichung: Streuung der Rundenzeiten um ihren Mittelwert - **Allgemeine Hinweise:** die "b"-Werte auf der rechten Seite der Tabelle sind sog. "bereinigte" Werte. Bei der Berechnung werden Anomalien herausgerechnet. Mit einem \* werden Gastfahrer gekennzeichnet, die nicht in die endgültige Wertung übernommen werden.