



SCD

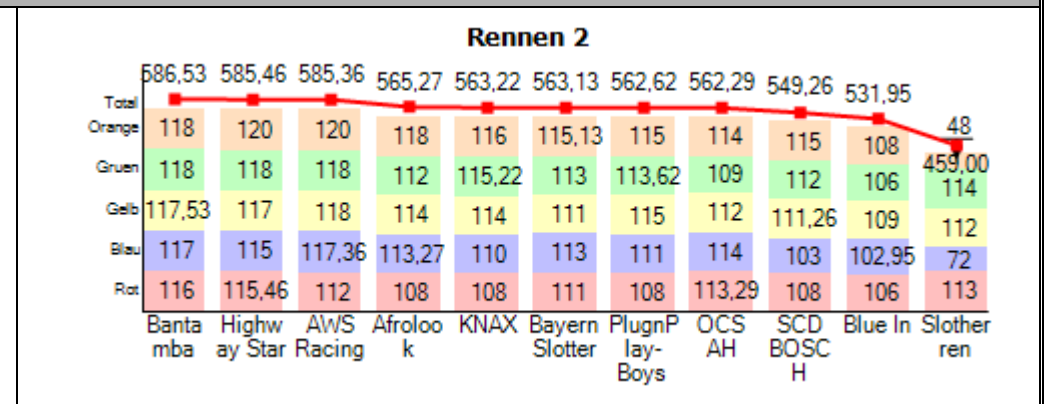
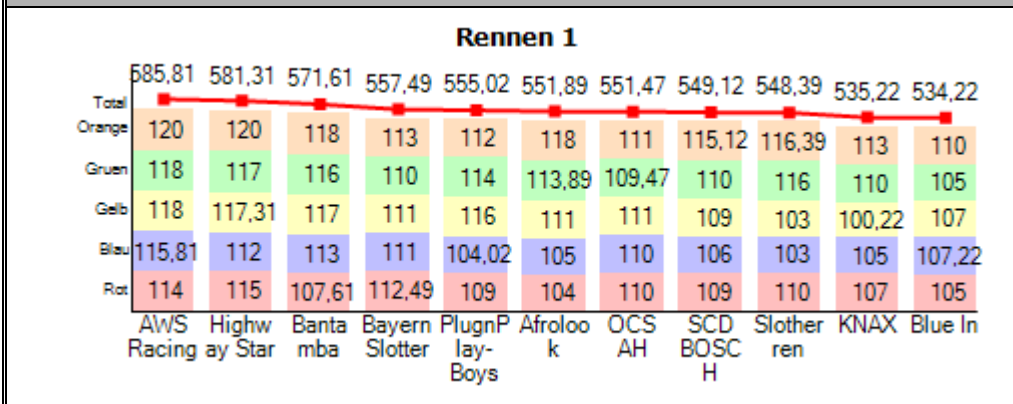
RaceReport vom 19.07.2014
'SLP Region 2014 Rennen Nr. 5&6'
Bahn: SCD Holz (40,724m)

Quali									Gesamtergebnis								
Team	P	S	Rd	Min	ΔP1	ΔPN	Max	Ø	Team	P	S	Rd	ΔP1	ΔPN	Min	Max	Ø
AWS Racing	1	1	7,00	7,293			7,385	7,343	AWS Racing	1	10	1171,17			7,396	15,559	7,651
Bantamba	2	1	8,00	7,328	+0,035	+0,035	7,523	7,409	Highway Star	2	10	1166,77	-4,40	-4,40	7,304	11,697	7,688
Highway Star	3	1	7,00	7,378	+0,085	+0,050	7,479	7,433	Bantamba	3	10	1158,14	-13,03	-8,63	7,449	67,510	7,736
Slotherren	4	1	7,00	7,447	+0,154	+0,069	7,738	7,544	Bayern Slotter	4	10	1120,62	-50,55	-37,52	7,613	17,276	7,988
Afrolook	5	1	7,00	7,588	+0,295	+0,141	7,938	7,711	PlugnPlay-Boys	5	10	1117,64	-53,53	-2,98	7,672	48,308	8,026
PlugnPlay-Boys	6	1	7,00	7,591	+0,298	+0,003	7,664	7,638	Afrolook	6	10	1117,16	-54,01	-0,48	7,134	754,543	8,678
Bayern Slotter	7	1	7,00	7,593	+0,300	+0,002	10,452	8,166	OCS AH	7	10	1113,76	-57,41	-3,40	7,508	13,212	8,037
KNAX	8	1	6,00	7,618	+0,325	+0,025	13,707	8,843	KNAX	8	10	1098,44	-72,73	-15,32	7,424	74,940	8,168
SCD BOSCH	9	1	7,00	7,785	+0,492	+0,167	7,962	7,867	SCD BOSCH	9	10	1098,38	-72,79	-0,06	7,655	29,107	8,168
OCS AH	10	1	5,00	7,797	+0,504	+0,012	10,675	9,300	Blue In	10	10	1066,17	-105,00	-32,21	7,867	17,716	8,395
Blue In	11	1	7,00	7,940	+0,647	+0,143	8,176	8,024	Slotherren	11	10	1007,39	-163,78	-58,78	7,533	299,035	8,369

Rennen 1								
Team	P	S	Rd	ΔP1	ΔPN	Min	Max	Ø
AWS Racing	1	5	585,81			7,396	15,559	7,724
Highway Star	2	5	581,31	-4,50	-4,50	7,304	11,697	7,764
Bantamba	3	5	571,61	-14,20	-9,70	7,449	67,510	7,900
Bayern Slotter	4	5	557,49	-28,32	-14,12	7,613	17,276	8,094
PlugnPlay-Boys	5	5	555,02	-30,79	-2,47	7,672	48,308	8,158
Afrolook	6	5	551,89	-33,92	-3,13	7,490	754,543	9,534
OCS AH	7	5	551,47	-34,34	-0,42	7,605	13,212	8,180
SCD BOSCH	8	5	549,12	-36,69	-2,35	7,760	18,576	8,218
Slotherren	9	5	548,39	-37,42	-0,73	7,533	34,738	8,234
KNAX	10	5	535,22	-50,59	-13,17	7,424	74,940	8,450
Blue In	11	5	534,22	-51,59	-1,00	7,893	17,716	8,447

Rennen 2								
Team	P	S	Rd	ΔP1	ΔPN	Min	Max	Ø
Bantamba	1	5	586,53			7,458	10,479	7,698
Highway Star	2	5	585,46	-1,07	-1,07	7,386	10,801	7,728
AWS Racing	3	5	585,36	-1,17	-0,10	7,419	11,693	7,713
Afrolook	4	5	565,27	-21,26	-20,09	7,134	25,661	7,984
KNAX	5	5	563,22	-23,31	-2,05	7,649	16,080	8,023
Bayern Slotter	6	5	563,13	-23,40	-0,09	7,639	10,707	8,007
PlugnPlay-Boys	7	5	562,62	-23,91	-0,51	7,721	11,003	8,034
OCS AH	8	5	562,29	-24,24	-0,33	7,508	12,063	8,023
SCD BOSCH	9	5	549,26	-37,27	-13,03	7,655	29,107	8,243
Blue In	10	5	531,95	-54,58	-17,31	7,867	12,446	8,488
Slotherren	11	5	459,00	-127,53	-72,95	7,598	299,035	8,684

Rundenübersicht



Top 20 Statistiken

Schnellste Runde total				Bereinigter Durchschnitt				Bereinigte Standardabweichung ³				Anomalien ²		Ampelstart			Chaossituationen Stintwechsel			
Min	Fahrer	Zeit	B	bØ	Fahrer	Zeit	B	bo	Fahrer	Zeit	B	Anzahl	Fahrer	Min	Fahrer	Zeit	Chaos	Stint		
7,304	Bernd	14:03	Or	7,424	Bernd	13:56	Or	0,040	MarcoP	17:14	Or	0	Oliver	0,234	Berthold	12:01	Anz.	112	Anz.	21
7,314	Bernd	14:08	Or	7,447	Chris	14:32	Or	0,041	Tobias	18:11	Bl	1	StefanW	0,239	Rainer	15:38	Min	2s	Min	1,8m
7,320	Bernd	14:07	Or	7,474	Bernd	17:55	Or	0,045	Chris	18:11	Or	1	Rainer	0,261	FrederikG	13:56	Max	72s	Max	14,1m
7,338	Bernd	14:03	Or	7,483	Chris	18:11	Or	0,052	Bernd	17:55	Or	3	Johannes	0,274	Bini	17:37	Ø	14s	Ø	4,3m
7,339	Bernd	14:01	Or	7,539	Dietmar	17:55	Gr	0,052	MarcoP	15:38	Gr	4	Tobias	0,276	FrederikG	15:38	-	-	-	-
7,341	Bernd	14:02	Or	7,549	FrederikG	16:16	Or	0,058	Bernd	13:56	Or	4	Chris	0,297	Dietmar	17:37	-	-	-	-
7,342	Bernd	14:07	Or	7,557	Chris	18:28	Gr	0,059	Rainer	13:34	Or	4	Thomas	0,299	Dietmar	13:56	-	-	-	-
7,347	Bernd	14:01	Or	7,560	FrederikG	14:49	Or	0,059	Gerhard	12:57	Gr	5	Dietmar	0,303	Bini	13:56	-	-	-	-
7,350	Bernd	14:03	Or	7,568	Bini	14:14	Ge	0,063	MarcoP	15:09	Or	5	Max	0,376	Frank	12:01	-	-	-	-
7,352	Bernd	14:04	Or	7,568	Dietmar	14:14	Or	0,066	Gerhard	18:11	Ge	6	ReneS	0,397	Berthold	15:38	-	-	-	-
7,353	Bernd	14:03	Or	7,571	Dietmar	13:56	Ge	0,067	Bini	13:56	Ro	6	Bini	0,430	Holger	13:56	-	-	-	-
7,353	Bernd	14:11	Or	7,573	Bini	17:55	Ge	0,069	Holger	13:56	Gr	7	ReneH	0,436	Gerhard	17:37	-	-	-	-
7,353	Bernd	14:10	Or	7,584	Dietmar	17:37	Or	0,070	Johannes	18:28	Or	7	Bernd	0,439	Bernd	17:37	-	-	-	-
7,355	Bernd	14:04	Or	7,606	Chris	14:49	Gr	0,072	Rainer	15:38	Or	8	MarcoP	0,442	Bernd	13:56	-	-	-	-
7,361	Bernd	14:03	Or	7,615	StefanW	18:11	Gr	0,073	Dietmar	13:56	Ge	9	Mike	0,453	MarcoP	15:38	-	-	-	-
7,362	Bernd	14:03	Or	7,621	Bernd	14:14	Gr	0,077	Tobias	15:09	Ro	9	MarkusF	0,460	Heiko	12:01	-	-	-	-
7,365	Bernd	14:06	Or	7,637	ReneS	15:09	Ge	0,078	Gerhard	12:39	Or	12	Wuschel	0,463	Dirk	12:01	-	-	-	-
7,366	Bernd	14:01	Or	7,639	Max	14:32	Gr	0,078	Chris	14:32	Or	15	Uwe	0,464	Gerhard	12:01	-	-	-	-
7,367	Bernd	14:02	Or	7,651	Bernd	17:37	Ge	0,079	Gerhard	12:19	Ge	18	Gerhard	0,509	Heiko	17:37	-	-	-	-
7,369	Bernd	14:02	Or	7,660	Holger	13:56	Gr	0,079	Chris	18:28	Gr	23	Frank	0,528	ReneH	15:38	-	-	-	-

Top 10 Schnellste Runde pro Spur

Rot			Blau			Gelb			Gruen			Orange		
Min	Fahrer	Zeit	Min	Fahrer	Zeit	Min	Fahrer	Zeit	Min	Fahrer	Zeit	Min	Fahrer	Zeit
7,508	Dirk	17:16	7,618	Oliver	19:02	7,449	Dietmar	13:59	7,467	Bernd	14:22	7,304	Bernd	14:03
7,600	Bini	13:56	7,624	Oliver	19:00	7,454	Dietmar	14:01	7,467	Chris	15:02	7,314	Bernd	14:08
7,645	Bini	13:59	7,625	Oliver	19:01	7,465	Dietmar	13:58	7,468	Bernd	14:27	7,320	Bernd	14:07
7,652	Tobias	15:24	7,628	Oliver	18:55	7,466	Dietmar	13:57	7,476	Chris	18:33	7,338	Bernd	14:03
7,652	Tobias	15:23	7,629	Tobias	18:26	7,468	Dietmar	13:58	7,478	StefanW	18:26	7,339	Bernd	14:01
7,654	Bini	14:00	7,640	Oliver	18:53	7,473	Dietmar	14:04	7,480	Bernd	14:17	7,341	Bernd	14:02
7,655	Bini	13:58	7,641	Oliver	18:55	7,476	Dietmar	14:01	7,480	Chris	18:39	7,342	Bernd	14:07
7,655	Tobias	15:23	7,642	Oliver	19:00	7,481	Dietmar	14:03	7,481	Chris	18:29	7,347	Bernd	14:01
7,661	Bini	13:59	7,644	Oliver	19:01	7,482	Dietmar	13:58	7,482	StefanW	18:17	7,350	Bernd	14:03
7,663	Tobias	15:22	7,645	Oliver	19:02	7,482	Dietmar	14:08	7,482	Chris	18:34	7,352	Bernd	14:04

Stints

12:01	B	Fahrer	Rd	Min	Max	Ø	95% ¹	σ ³	Anomalien ²	bØ	b95%	bo
KNAX	Or	Berthold	113	7,424	17,693	7,935	8,360	1,081	3/3%	7,782	8,148	0,227
SCD BOSCH	Gr	Frank	110	7,908	10,216	8,103	8,309	0,307	3/3%	8,055	8,292	0,093

Bayern Slotter	Ge	Heiko	111	7,724	17,276	8,062	8,593	0,943	4/4%	7,932	8,296	0,173
PlugnPlay-Boys	Ro	Gerhard	109	7,917	12,025	8,218	8,490	0,424	4/4%	8,151	8,301	0,089
OCS AH	Bl	Dirk	110	7,812	12,228	8,144	8,722	0,560	3/3%	8,061	8,706	0,214
12:19	B	Fahrer	Rd	Min	Max	Ø	95%¹	σ³	Anomalien²	bØ	b95%	bσ
SCD BOSCH	Bl	Frank	106	8,185	17,738	8,488	9,337	0,976	7/7%	8,322	8,638	0,137
PlugnPlay-Boys	Ge	Gerhard	116	7,672	8,599	7,763	7,933	0,079	0/0%	7,763	7,933	0,079
Bayern Slotter	Or	Heiko	113	7,613	16,003	7,966	9,099	0,891	6/5%	7,801	8,052	0,124
KNAX	Gr	Berthold	110	7,557	23,756	8,179	9,607	2,028	6/5%	7,798	8,158	0,212
Blue In	Ro	Greg	105	8,225	12,445	8,575	9,647	0,553	7/7%	8,451	8,675	0,118
12:39	B	Fahrer	Rd	Min	Max	Ø	95%¹	σ³	Anomalien²	bØ	b95%	bσ
Bayern Slotter	Gr	Heiko	110	7,784	11,059	8,107	8,341	0,594	5/5%	7,981	8,171	0,096
OCS AH	Ro	Dirk	110	7,867	11,327	8,131	9,048	0,503	6/5%	8,026	8,469	0,159
KNAX	Bl	Berthold	105	7,910	21,785	8,511	9,012	1,888	5/5%	8,189	8,645	0,201
PlugnPlay-Boys	Or	Gerhard	112	7,779	15,709	8,007	8,128	0,797	3/3%	7,898	8,080	0,078
Blue In	Ge	Greg	107	7,911	15,059	8,342	10,509	1,009	7/7%	8,108	8,448	0,166
12:57	B	Fahrer	Rd	Min	Max	Ø	95%¹	σ³	Anomalien²	bØ	b95%	bσ
Bayern Slotter	Bl	Heiko	111	7,942	11,049	8,042	8,297	0,319	2/2%	8,003	8,284	0,098
Blue In	Or	Greg	110	7,893	12,834	8,119	8,612	0,643	5/5%	7,989	8,363	0,133
OCS AH	Ge	Dirk	111	7,605	11,521	8,050	10,245	0,805	11/10%	7,796	8,434	0,197
PlugnPlay-Boys	Gr	Gerhard	114	7,735	9,831	7,843	7,974	0,244	2/2%	7,811	7,944	0,059
SCD BOSCH	Ro	Frank	109	8,024	14,679	8,207	8,578	0,646	2/2%	8,137	8,545	0,115
13:16	B	Fahrer	Rd	Min	Max	Ø	95%¹	σ³	Anomalien²	bØ	b95%	bσ
OCS AH	Or	Dirk	111	7,755	10,792	8,056	9,425	0,534	9/8%	7,910	8,461	0,181
Blue In	Gr	Greg	105	7,967	15,285	8,497	11,371	1,249	13/12%	8,078	8,596	0,163
PlugnPlay-Boys	Bl	Gerhard	103	7,970	48,308	8,737	10,073	4,129	5/5%	8,146	8,586	0,183
KNAX	Ro	Berthold	107	8,041	19,889	8,391	9,302	1,171	7/7%	8,210	8,704	0,147
SCD BOSCH	Ge	Frank	109	7,760	18,576	8,200	10,401	1,278	8/7%	7,912	8,106	0,096
13:34	B	Fahrer	Rd	Min	Max	Ø	95%¹	σ³	Anomalien²	bØ	b95%	bσ
Bayern Slotter	Ro	Thomas	112	7,914	10,969	8,005	8,224	0,294	1/1%	7,978	8,202	0,096
Blue In	Bl	Greg	107	8,074	17,716	8,402	10,027	1,100	6/6%	8,197	8,713	0,163
SCD BOSCH	Or	Rainer	115	7,777	8,046	7,823	7,964	0,059	0/0%	7,823	7,964	0,059
OCS AH	Gr	Dirk	109	7,812	13,212	8,224	10,379	0,840	10/9%	7,977	8,239	0,124
KNAX	Ge	MarkusF	100	7,597	74,940	8,990	9,759	7,489	7/7%	7,816	8,158	0,165
13:56	B	Fahrer	Rd	Min	Max	Ø	95%¹	σ³	Anomalien²	bØ	b95%	bσ
Highway Star	Or	Bernd	120	7,304	9,310	7,440	7,507	0,182	1/1%	7,424	7,504	0,058
Bantamba	Ge	Dietmar	117	7,449	11,157	7,660	7,739	0,497	4/3%	7,571	7,671	0,073
AWS Racing	Ro	Bini	114	7,600	15,559	7,850	7,918	0,751	2/2%	7,766	7,892	0,067
Slotherren	Gr	Holger	116	7,533	12,651	7,703	7,814	0,469	1/1%	7,660	7,814	0,069
Afrolook	Bl	FrederikG	105	7,816	754,543	15,580	9,257	72,938	6/6%	7,947	8,132	0,090
14:14	B	Fahrer	Rd	Min	Max	Ø	95%¹	σ³	Anomalien²	bØ	b95%	bσ
Highway Star	Gr	Bernd	117	7,467	10,026	7,677	8,118	0,377	3/3%	7,621	7,988	0,162
AWS Racing	Ge	Bini	118	7,501	8,176	7,568	7,717	0,098	0/0%	7,568	7,717	0,098
Bantamba	Or	Dietmar	118	7,477	8,249	7,568	7,713	0,085	0/0%	7,568	7,713	0,085

Afrolook	Ro	FrederikG	104	7,666	82,248	8,590	9,184	7,333	5/5%	7,814	8,035	0,106
Slotherren	Bl	Holger	103	8,081	17,651	8,695	10,995	1,491	10/10%	8,320	8,643	0,162
14:32	B	Fahrer	Rd	Min	Max	Ø	95%¹	σ³	Anomalien²	bØ	b95%	bσ
AWS Racing	Or	Chris	120	7,396	9,843	7,483	7,678	0,282	2/2%	7,447	7,654	0,078
Bantamba	Gr	Max	116	7,577	11,586	7,755	8,623	0,498	5/4%	7,639	7,817	0,162
Afrolook	Ge	Wuschel	111	7,730	14,626	8,078	9,657	0,916	9/8%	7,846	8,122	0,133
Slotherren	Ro	MarcoP	110	7,981	9,863	8,126	8,554	0,289	4/4%	8,066	8,341	0,106
Highway Star	Bl	ReneS	112	7,767	11,697	7,978	8,305	0,422	3/3%	7,918	8,148	0,124
14:49	B	Fahrer	Rd	Min	Max	Ø	95%¹	σ³	Anomalien²	bØ	b95%	bσ
Highway Star	Ro	Bernd	115	7,706	8,520	7,800	8,095	0,117	0/0%	7,800	8,095	0,117
Slotherren	Ge	Holger	103	7,839	34,738	8,728	11,761	3,156	12/12%	7,984	8,422	0,188
Afrolook	Or	FrederikG	118	7,490	9,945	7,593	7,713	0,276	2/2%	7,560	7,691	0,100
AWS Racing	Gr	Chris	118	7,467	10,102	7,627	7,984	0,263	1/1%	7,606	7,864	0,127
Bantamba	Bl	Tobias	113	7,739	13,509	7,920	7,974	0,576	2/2%	7,855	7,925	0,157
15:09	B	Fahrer	Rd	Min	Max	Ø	95%¹	σ³	Anomalien²	bØ	b95%	bσ
Bantamba	Ro	Tobias	107	7,652	67,510	8,371	7,975	5,802	2/2%	7,783	7,937	0,077
Afrolook	Gr	Wuschel	113	7,700	10,477	7,906	8,415	0,380	3/3%	7,849	8,199	0,138
Highway Star	Ge	ReneS	117	7,531	10,442	7,677	7,845	0,316	2/2%	7,637	7,801	0,082
Slotherren	Or	MarcoP	116	7,624	11,039	7,736	7,888	0,361	2/2%	7,691	7,861	0,063
AWS Racing	Bl	Bini	114	7,753	8,330	7,843	7,955	0,085	0/0%	7,843	7,955	0,085
15:38	B	Fahrer	Rd	Min	Max	Ø	95%¹	σ³	Anomalien²	bØ	b95%	bσ
Afrolook	Ro	FrederikG	108	7,698	25,661	8,275	8,372	2,028	4/4%	7,973	8,294	0,129
SCD BOSCH	Or	Rainer	115	7,679	8,192	7,797	7,945	0,072	0/0%	7,797	7,945	0,072
Slotherren	Gr	MarcoP	114	7,598	19,643	7,841	7,779	1,229	2/2%	7,688	7,761	0,052
KNAX	Bl	Berthold	110	7,912	9,804	8,120	8,526	0,277	2/2%	8,090	8,479	0,163
OCS AH	Ge	ReneH	112	7,573	11,164	7,960	9,490	0,662	7/6%	7,799	8,053	0,143
15:56	B	Fahrer	Rd	Min	Max	Ø	95%¹	σ³	Anomalien²	bØ	b95%	bσ
OCS AH	Or	Uwe	114	7,702	12,063	7,907	8,657	0,508	5/4%	7,812	8,043	0,131
Afrolook	Ge	Wuschel	114	7,703	8,616	7,848	8,162	0,146	0/0%	7,848	8,162	0,146
Slotherren	Bl	Holger	72	7,897	299,035	12,444	10,536	34,505	7/10%	8,091	8,785	0,218
SCD BOSCH	Gr	Frank	112	7,655	12,902	8,004	8,552	0,571	3/3%	7,924	8,385	0,176
Blue In	Ro	Greg	106	8,146	12,446	8,443	9,717	0,635	7/7%	8,296	8,580	0,134
16:16	B	Fahrer	Rd	Min	Max	Ø	95%¹	σ³	Anomalien²	bØ	b95%	bσ
Afrolook	Or	FrederikG	118	7,532	10,506	7,599	7,918	0,402	2/2%	7,549	7,765	0,145
Blue In	Ge	Greg	109	7,935	11,491	8,250	10,062	0,577	12/11%	8,029	8,316	0,136
SCD BOSCH	Bl	Mike	103	8,092	29,107	8,726	10,151	2,514	8/8%	8,254	8,564	0,109
KNAX	Ro	Berthold	108	8,054	11,145	8,275	8,894	0,421	4/4%	8,203	8,577	0,156
OCS AH	Gr	Uwe	109	7,792	11,645	8,181	10,401	0,748	10/9%	7,965	8,283	0,156
16:37	B	Fahrer	Rd	Min	Max	Ø	95%¹	σ³	Anomalien²	bØ	b95%	bσ
OCS AH	Bl	Dirk	114	7,716	10,236	7,828	8,319	0,324	4/4%	7,771	7,978	0,116
Slotherren	Ro	Holger	113	7,825	8,586	7,911	8,126	0,098	0/0%	7,911	8,126	0,098
KNAX	Ge	Berthold	114	7,649	16,080	7,867	8,405	0,832	4/4%	7,749	7,954	0,137
Afrolook	Gr	FrederikG	112	7,665	11,443	7,989	8,518	0,602	5/4%	7,869	8,264	0,157

Blue In	Or	Greg	108	7,867	10,780	8,258	9,864	0,565	7/6%	8,127	8,559	0,186
16:55	B	Fahrer	Rd	Min	Max	Ø	95%¹	σ³	Anomalien²	bØ	b95%	bσ
Blue In	Gr	ThomasM	106	7,921	11,898	8,429	11,365	0,934	14/13%	8,087	8,631	0,179
Afrolook	Bl	FrederikG	113	7,734	18,623	7,955	8,122	1,026	1/1%	7,860	8,045	0,160
Slotherren	Ge	Holger	112	7,784	10,359	8,028	8,599	0,356	4/4%	7,968	8,243	0,143
KNAX	Or	MarkusF	116	7,677	9,028	7,764	7,955	0,147	1/1%	7,753	7,943	0,090
SCD BOSCH	Ro	Rainer	108	8,128	10,375	8,335	8,717	0,250	1/1%	8,316	8,700	0,153
17:14	B	Fahrer	Rd	Min	Max	Ø	95%¹	σ³	Anomalien²	bØ	b95%	bσ
OCS AH	Ro	Dirk	113	7,508	10,107	7,964	8,507	0,355	4/4%	7,903	8,350	0,159
Blue In	Bl	ThomasM	102	8,190	12,076	8,763	11,002	0,918	23/23%	8,292	8,795	0,171
Slotherren	Or	MarcoP	48	7,644	7,880	7,675	7,798	0,040	0/0%	7,675	7,798	0,040
KNAX	Gr	MarkusF	115	7,658	10,662	7,831	8,002	0,302	1/1%	7,807	7,993	0,141
SCD BOSCH	Ge	Mike	111	7,793	20,323	8,110	8,262	1,189	1/1%	7,999	8,256	0,179
17:37	B	Fahrer	Rd	Min	Max	Ø	95%¹	σ³	Anomalien²	bØ	b95%	bσ
AWS Racing	Ro	Bini	112	7,742	11,693	7,986	8,308	0,454	3/3%	7,918	8,242	0,126
Highway Star	Ge	Bernd	117	7,493	10,801	7,699	7,866	0,382	2/2%	7,651	7,812	0,092
Bayern Slotter	Gr	Heiko	113	7,639	10,327	7,931	8,548	0,454	5/4%	7,845	8,261	0,195
Bantamba	Or	Dietmar	118	7,458	8,355	7,584	7,727	0,085	0/0%	7,584	7,727	0,085
PlugnPlay-Boys	Bl	Gerhard	111	7,886	10,320	8,069	8,336	0,112	1/1%	8,044	8,237	0,111
17:55	B	Fahrer	Rd	Min	Max	Ø	95%¹	σ³	Anomalien²	bØ	b95%	bσ
AWS Racing	Ge	Bini	118	7,500	11,211	7,603	7,838	0,348	1/1%	7,573	7,819	0,107
Bantamba	Gr	Dietmar	118	7,497	10,479	7,564	7,778	0,289	1/1%	7,539	7,773	0,109
PlugnPlay-Boys	Ro	Gerhard	108	8,153	11,003	8,283	8,776	0,349	3/3%	8,231	8,583	0,126
Bayern Slotter	Bl	Heiko	113	7,783	10,570	7,908	8,138	0,268	1/1%	7,884	8,134	0,097
Highway Star	Or	Bernd	120	7,386	7,714	7,474	7,567	0,052	0/0%	7,474	7,567	0,052
18:11	B	Fahrer	Rd	Min	Max	Ø	95%¹	σ³	Anomalien²	bØ	b95%	bσ
Bantamba	Bl	Tobias	117	7,629	7,855	7,661	7,798	0,041	0/0%	7,661	7,798	0,041
Bayern Slotter	Ro	Thomas	111	7,890	10,498	8,052	8,381	0,372	3/3%	7,996	8,369	0,140
PlugnPlay-Boys	Ge	Gerhard	115	7,757	8,115	7,807	7,989	0,066	0/0%	7,807	7,989	0,066
Highway Star	Gr	StefanW	118	7,478	9,646	7,633	7,780	0,203	1/1%	7,615	7,753	0,082
AWS Racing	Or	Chris	120	7,419	7,668	7,483	7,595	0,045	0/0%	7,483	7,595	0,045
18:28	B	Fahrer	Rd	Min	Max	Ø	95%¹	σ³	Anomalien²	bØ	b95%	bσ
Bayern Slotter	Ge	Heiko	111	7,767	10,707	8,040	9,498	0,487	6/5%	7,930	8,303	0,145
Bantamba	Ro	Tobias	116	7,711	8,707	7,756	7,895	0,116	0/0%	7,757	7,895	0,116
AWS Racing	Gr	Chris	118	7,476	9,160	7,570	7,737	0,166	1/1%	7,557	7,717	0,079
PlugnPlay-Boys	Or	Johannes	115	7,721	9,542	7,819	7,969	0,176	1/1%	7,804	7,913	0,070
Highway Star	Bl	ReneS	115	7,644	9,442	7,782	7,995	0,201	1/1%	7,768	7,943	0,126
18:46	B	Fahrer	Rd	Min	Max	Ø	95%¹	σ³	Anomalien²	bØ	b95%	bσ
Bayern Slotter	Or	Heiko	115	7,683	10,139	7,826	8,127	0,337	3/3%	7,774	8,036	0,124
AWS Racing	Bl	Oliver	117	7,618	8,253	7,676	7,960	0,103	0/0%	7,676	7,960	0,103
Highway Star	Ro	Bernd	115	7,681	9,408	7,799	8,042	0,183	1/1%	7,785	7,995	0,108
Bantamba	Ge	Max	117	7,537	8,496	7,664	7,752	0,138	0/0%	7,664	7,752	0,138
PlugnPlay-Boys	Gr	Johannes	113	7,745	10,529	7,926	8,210	0,326	2/2%	7,886	8,127	0,109

Hinweise: ¹ In der Statistik bezeichnet man für eine Wahrscheinlichkeitsfunktion das p%-Quantil (oder auch p-tes Perzentil oder Fraktil) als jenen Wert des Ereignisraumes, dem ein Wert von p% der Verteilungsfunktion zugeordnet ist. Es sind dann p% der Beobachtungen oder der Grundgesamtheit kleiner als das p%-Quantil. - ² Rundenzeiten größer 10,000s werden als Anomalien gewertet - ³ Standardabweichung: Streuung der Rundenzeiten um ihren Mittelwert - **Allgemeine Hinweise:** die "b"-Werte auf der rechten Seite der Tabelle sind sog. "bereinigte" Werte. Bei der Berechnung werden Anomalien herausgerechnet. Mit einem * werden Gastfahrer gekennzeichnet, die nicht in die engültige Wertung übernommen werden.

Forensic RaceReport created by MTAMike * SCDReporter.NET Beta 0.9.6f Preview 3 Fork 6 'Winter Night Build' 19.07.2014 19:04:28