

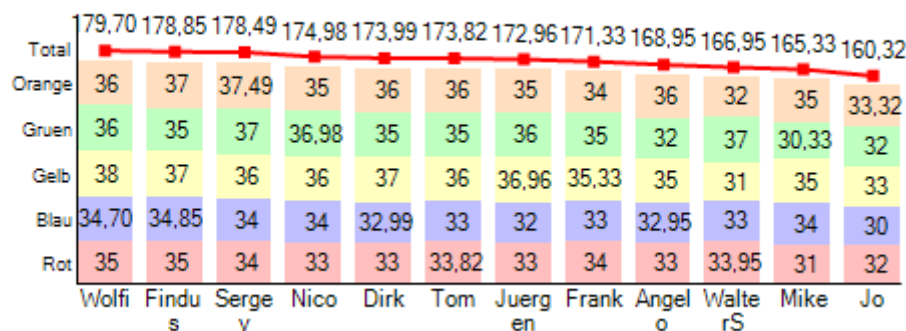


SCD
RaceReport vom
20.01.2015
'SLP-CUP Rennen
Nr. 1'
Bahn: SCD Holz
(40,724m)

Quali								Rennen								
Fahrer	PS	Rd	Min	ΔP1	ΔPN	Max	Ø	Fahrer	PS	Rd	ΔP1	ΔPN	Min	Max	Ø	
Wolfi	1	14,00	8,091			9,401	8,453	Wolfi	1	5	179,70			7,927	12,221	8,431
WalterS	2	16,00	8,112	+0,021	+0,021	8,303	8,187	Findus	2	5	178,85	-0,85	-0,85	8,061	10,471	8,468
Juergen	3	16,00	8,128	+0,037	+0,016	8,452	8,285	Sergey	3	5	178,49	-1,21	-0,36	7,863	11,291	8,530
Angelo	4	15,00	8,160	+0,069	+0,032	11,336	8,918	Nico	4	5	174,98	-4,72	-3,51	8,031	13,898	8,663
Sergey	5	16,00	8,198	+0,107	+0,038	11,201	8,801	Dirk	5	5	173,99	-5,71	-0,99	8,112	13,510	8,713
Nico	6	16,00	8,240	+0,149	+0,042	12,883	9,074	Tom	6	5	173,82	-5,88	-0,17	8,114	20,890	8,781
Findus	7	17,00	8,288	+0,197	+0,048	8,400	8,356	Juergen	7	5	172,96	-6,74	-0,86	8,022	17,281	8,761
Tom	8	17,00	8,324	+0,233	+0,036	8,430	8,385	Frank	8	5	171,33	-8,37	-1,63	8,290	13,101	8,871
Frank	9	16,00	8,367	+0,276	+0,043	8,881	8,556	Angelo	9	5	168,95	-10,75	-2,38	8,208	18,865	8,952
Jo	10	16,00	8,565	+0,474	+0,198	9,796	8,840	WalterS	10	5	166,95	-12,75	-2,00	7,880	36,721	9,069
Mike	11	14,00	8,627	+0,536	+0,062	8,739	8,668	Mike	11	5	165,33	-14,37	-1,62	8,367	18,888	8,949
Dirk	12	16,00	8,870	+0,779	+0,243	11,192	9,328	Jo	12	5	160,32	-19,38	-5,01	8,371	21,022	9,536

Rundenübersicht

Rennen 1



Top 20 Statistiken

Schnellste Runde total				Bereinigter Durchschnitt				Bereinigte Standardabweichung ³				Anomalien ²		Ampelstart			Chaossituationen Stintwechsel			
Min	Fahrer	Zeit	B	bØ	Fahrer	Zeit	B	bo	Fahrer	Zeit	B	Anzahl	Fahrer	Min	Fahrer	Zeit	Chaos	Stint		
7,863	Sergey	21:29	Gr	7,889	Wolfi	21:37	Ge	0,044	Sergey	22:05	Or	1	Findus	0,223	Juergen	21:29	Anz.	19	Anz.	11
7,880	WalterS	21:32	Ge	7,933	WalterS	21:37	Or	0,052	Findus	21:50	Or	1	Sergey	0,229	Sergey	21:29	Min	5s	Min	0,9m
7,898	WalterS	21:32	Ge	8,005	Sergey	22:05	Or	0,055	Dirk	21:06	Or	1	Tom	0,289	Angelo	20:47	Max	99s	Max	4,5m
7,909	WalterS	21:31	Ge	8,023	Sergey	21:28	Gr	0,055	Tom	20:47	Ge	2	Dirk	0,321	Wolfi	21:29	Ø	22s	Ø	2,2m
7,927	Wolfi	21:39	Ge	8,028	Nico	22:05	Gr	0,057	Dirk	21:00	Ge	3	Frank	0,353	Nico	21:29	-	-	-	-
7,928	WalterS	21:31	Ge	8,043	Findus	21:44	Ge	0,059	Wolfi	21:50	Gr	4	Wolfi	0,393	Tom	20:47	-	-	-	-
7,933	Sergey	21:31	Gr	8,058	WalterS	21:44	Gr	0,063	Frank	21:00	Bl	8	WalterS	0,439	Mike	20:47	-	-	-	-
7,935	Wolfi	21:39	Ge	8,097	Dirk	21:00	Ge	0,064	Sergey	21:29	Gr	8	Juergen	0,523	Jo	20:47	-	-	-	-
7,936	Sergey	21:31	Gr	8,100	Findus	21:50	Or	0,065	Frank	21:12	Ro	8	Mike	0,536	Frank	20:47	-	-	-	-
7,939	Wolfi	21:40	Ge	8,112	WalterS	21:28	Ge	0,068	Tom	21:19	Ro	9	Nico	1,694	WalterS	21:31	-	-	-	-
7,942	Sergey	21:32	Gr	8,120	Wolfi	21:50	Gr	0,071	Tom	21:00	Gr	13	Angelo	-	-	-	-	-	-	-
7,950	WalterS	21:33	Ge	8,123	Juergen	22:05	Ge	0,078	Juergen	22:05	Ge	18	Jo	-	-	-	-	-	-	-
7,952	Wolfi	21:38	Ge	8,128	Nico	21:56	Or	0,082	Mike	21:00	Ro	-	-	-	-	-	-	-	-	-
7,953	WalterS	21:33	Ge	8,143	Wolfi	21:44	Or	0,082	WalterS	21:37	Or	-	-	-	-	-	-	-	-	-
7,956	Wolfi	21:40	Ge	8,171	Nico	21:50	Ge	0,082	Wolfi	21:37	Ge	-	-	-	-	-	-	-	-	-
7,957	WalterS	21:31	Ge	8,188	Sergey	21:56	Ge	0,091	Nico	22:05	Gr	-	-	-	-	-	-	-	-	-
7,963	Wolfi	21:44	Or	8,196	Juergen	21:37	Gr	0,092	Frank	20:53	Gr	-	-	-	-	-	-	-	-	-
7,964	Sergey	21:32	Gr	8,253	Angelo	20:53	Ge	0,093	Findus	21:56	Gr	-	-	-	-	-	-	-	-	-
7,967	Sergey	21:34	Gr	8,254	Angelo	21:00	Or	0,093	Mike	21:12	Or	-	-	-	-	-	-	-	-	-
7,969	Wolfi	21:37	Ge	8,255	Dirk	21:06	Or	0,095	Findus	22:05	Bl	-	-	-	-	-	-	-	-	-

Top 10 Schnellste Runde pro Spur

Rot			Blau			Gelb			Gruen			Orange		
Min	Fahrer	Zeit	Min	Fahrer	Zeit	Min	Fahrer	Zeit	Min	Fahrer	Zeit	Min	Fahrer	Zeit
8,137	Findus	21:37	8,417	Nico	21:31	7,880	WalterS	21:32	7,863	Sergey	21:29	7,963	Wolfi	21:44
8,193	Wolfi	21:31	8,422	Nico	21:34	7,898	WalterS	21:32	7,933	Sergey	21:31	7,992	WalterS	21:42
8,194	Wolfi	21:31	8,432	Nico	21:33	7,909	WalterS	21:31	7,936	Sergey	21:31	8,022	Juergen	21:32
8,197	Wolfi	21:32	8,434	Nico	21:35	7,927	Wolfi	21:39	7,942	Sergey	21:32	8,023	WalterS	21:42

8,204	Wolfi	21:31	8,442	Nico	21:32	7,928	WalterS	21:31	7,964	Sergey	21:32	8,025	Wolfi	21:47
8,217	Wolfi	21:34	8,445	Nico	21:34	7,935	Wolfi	21:39	7,967	Sergey	21:34	8,028	Sergey	22:08
8,218	Findus	21:40	8,447	Nico	21:33	7,939	Wolfi	21:40	7,976	Sergey	21:34	8,031	Sergey	22:07
8,222	Wolfi	21:33	8,447	Nico	21:31	7,950	WalterS	21:33	7,977	Sergey	21:33	8,031	Nico	21:59
8,227	Findus	21:38	8,474	Mike	20:48	7,952	Wolfi	21:38	7,979	Sergey	21:31	8,037	Wolfi	21:44
8,230	Findus	21:37	8,482	Nico	21:34	7,953	WalterS	21:33	7,982	Sergey	21:32	8,038	Nico	21:57

Stints

20:46	B	Auto	Rd	Min	Max	Ø	95% ¹	σ ³	Anomalien ²	bØ	b95%	bσ
Tom	Ge	M22	36	8,114	8,394	8,295	8,366	0,055	0/0%	8,295	8,366	0,055
Mike	Bl	M25	34	8,474	9,128	8,729	9,026	0,154	0/0%	8,729	9,026	0,154
Angelo	Ro	M07	33	8,425	10,935	8,846	10,651	0,639	3/9%	8,652	8,881	0,120
Jo	Gr	M10	32	8,563	13,396	9,288	11,577	1,172	4/12%	8,894	9,533	0,224
Frank	Or	M14	34	8,314	13,101	8,721	8,737	0,902	2/6%	8,509	8,674	0,105
20:53	B	Auto	Rd	Min	Max	Ø	95% ¹	σ ³	Anomalien ²	bØ	b95%	bσ
Angelo	Ge	M07	35	8,239	11,199	8,417	11,063	0,501	2/6%	8,253	8,846	0,180
Frank	Gr	M14	35	8,420	8,832	8,475	8,778	0,092	0/0%	8,475	8,778	0,092
Tom	Or	M22	36	8,217	8,982	8,289	8,388	0,125	0/0%	8,289	8,388	0,125
Jo	Bl	M10	30	8,865	21,022	9,889	12,461	2,293	6/20%	9,143	9,908	0,240
Dirk	Ro	M15	33	8,519	13,510	8,841	8,960	0,115	1/3%	8,695	8,903	0,117
21:00	B	Auto	Rd	Min	Max	Ø	95% ¹	σ ³	Anomalien ²	bØ	b95%	bσ
Dirk	Ge	M15	37	8,164	8,436	8,097	8,371	0,057	0/0%	8,097	8,371	0,057
Angelo	Or	M07	36	8,208	8,709	8,254	8,605	0,108	0/0%	8,254	8,605	0,108
Mike	Ro	M25	31	8,723	18,888	9,415	11,397	1,881	4/13%	8,860	9,465	0,082
Tom	Gr	M22	35	8,328	8,844	8,432	8,613	0,071	0/0%	8,432	8,613	0,071
Frank	Bl	M14	33	8,810	9,110	8,878	9,046	0,063	0/0%	8,878	9,046	0,063
21:06	B	Auto	Rd	Min	Max	Ø	95% ¹	σ ³	Anomalien ²	bØ	b95%	bσ
Mike	Ge	M25	35	8,394	10,835	8,393	8,905	0,128	1/3%	8,321	8,825	0,130
Tom	Bl	M22	33	8,625	20,890	9,021	9,607	2,142	1/3%	8,650	9,132	0,184
Angelo	Gr	M07	32	8,308	15,575	9,124	15,428	1,965	4/12%	8,432	9,003	0,183
Jo	Ro	M10	32	8,792	11,146	9,263	11,093	0,612	3/9%	9,081	9,955	0,259
Dirk	Or	M15	36	8,112	8,426	8,255	8,366	0,055	0/0%	8,255	8,366	0,055
21:12	B	Auto	Rd	Min	Max	Ø	95% ¹	σ ³	Anomalien ²	bØ	b95%	bσ
Angelo	Bl	M07	32	8,597	18,865	9,141	12,142	1,828	4/12%	8,595	9,633	0,239
Mike	Or	M25	35	8,367	12,637	8,425	8,692	0,715	1/3%	8,301	8,673	0,093
Frank	Ro	M14	34	8,765	11,105	8,734	9,080	0,394	1/3%	8,663	9,001	0,065
Jo	Ge	M10	33	8,371	17,412	9,109	12,542	1,774	4/12%	8,547	9,376	0,189
Dirk	Gr	M15	35	8,201	8,850	8,343	8,728	0,143	0/0%	8,343	8,728	0,143
21:19	B	Auto	Rd	Min	Max	Ø	95% ¹	σ ³	Anomalien ²	bØ	b95%	bσ
Dirk	Bl	M15	32	8,913	10,048	9,131	9,682	0,199	1/3%	9,101	9,630	0,180
Mike	Gr	M25	30	8,410	14,328	8,784	10,215	1,108	2/7%	8,534	8,936	0,113
Frank	Ge	M14	35	8,290	9,567	8,526	9,144	0,233	0/0%	8,526	9,144	0,233
Tom	Ro	M22	33	8,672	8,976	8,916	8,927	0,068	0/0%	8,916	8,927	0,068
Jo	Or	M10	33	8,387	11,061	8,992	9,531	0,461	1/3%	8,928	9,191	0,177
21:28	B	Auto	Rd	Min	Max	Ø	95% ¹	σ ³	Anomalien ²	bØ	b95%	bσ
Sergey	Gr	M24	37	7,863	8,185	8,023	8,155	0,064	0/0%	8,023	8,155	0,064
Juergen	Or	M07	35	8,022	10,958	8,365	9,483	0,576	1/3%	8,289	8,430	0,362
Wolfi	Ro	M16	35	8,193	9,934	8,378	8,501	0,287	0/0%	8,378	8,501	0,287
Nico	Bl	M04	34	8,417	13,898	8,788	9,014	1,057	2/6%	8,540	8,721	0,103
WalterS	Ge	M11	31	7,880	36,721	9,275	10,897	0,799	3/10%	8,112	8,285	0,368
21:37	B	Auto	Rd	Min	Max	Ø	95% ¹	σ ³	Anomalien ²	bØ	b95%	bσ
Juergen	Gr	M07	36	8,152	11,628	8,291	8,794	0,569	1/3%	8,196	8,658	0,149
WalterS	Or	M11	32	7,992	33,342	9,158	13,510	4,646	4/12%	7,933	8,382	0,082
Wolfi	Ge	M16	38	7,927	8,385	7,889	8,179	0,082	0/0%	7,889	8,179	0,082
Sergey	Bl	M24	34	8,615	9,235	8,752	9,119	0,129	0/0%	8,752	9,119	0,129
Findus	Ro	M05	35	8,137	8,547	8,364	8,538	0,102	0/0%	8,364	8,538	0,102
21:44	B	Auto	Rd	Min	Max	Ø	95% ¹	σ ³	Anomalien ²	bØ	b95%	bσ
WalterS	Gr	M11	37	8,095	9,310	8,058	8,653	0,199	0/0%	8,058	8,653	0,199
Findus	Ge	M05	37	8,074	9,839	8,043	8,574	0,288	0/0%	8,043	8,574	0,288
Wolfi	Or	M16	36	7,963	10,659	8,277	10,471	0,624	2/6%	8,143	8,309	0,271
Juergen	Bl	M07	32	8,680	17,281	9,170	10,707	1,559	3/9%	8,791	9,085	0,126
Nico	Ro	M04	33	8,559	11,756	8,921	11,095	0,729	3/9%	8,718	9,157	0,234
21:50	B	Auto	Rd	Min	Max	Ø	95% ¹	σ ³	Anomalien ²	bØ	b95%	bσ
Nico	Ge	M04	36	8,089	10,615	8,239	8,677	0,414	1/3%	8,171	8,525	0,122

WalterS	Bl	M11	33	8,753	15,375	9,040	9,718	1,154	1/3%	8,842	9,351	0,133
Findus	Or	M05	37	8,061	8,371	8,100	8,320	0,052	0/0%	8,100	8,320	0,052
Sergey	Ro	M24	34	8,599	11,291	8,787	9,262	0,456	1/3%	8,711	9,142	0,139
Wolfi	Gr	M16	36	8,094	8,418	8,120	8,303	0,059	0/0%	8,120	8,303	0,059
21:56	B	Auto	Rd	Min	Max	Ø	95%¹	σ³	Anomalien²	bØ	b95%	bσ
Wolfi	Bl	M16	34	8,554	12,221	8,589	10,027	0,322	2/6%	8,430	9,218	0,228
Juergen	Ro	M07	33	8,670	14,989	8,929	10,750	1,163	3/9%	8,610	9,114	0,120
Nico	Or	M04	35	8,031	12,158	8,313	10,596	0,837	2/6%	8,128	8,404	0,323
Sergey	Ge	M24	36	8,131	9,672	8,188	8,338	0,266	0/0%	8,188	8,338	0,266
Findus	Gr	M05	35	8,226	8,674	8,303	8,484	0,093	0/0%	8,303	8,484	0,093
22:05	B	Auto	Rd	Min	Max	Ø	95%¹	σ³	Anomalien²	bØ	b95%	bσ
Findus	Bl	M05	34	8,622	10,471	8,615	9,074	0,303	1/3%	8,558	9,060	0,095
Nico	Gr	M04	36	8,117	10,914	8,108	8,551	0,462	1/3%	8,028	8,488	0,091
Sergey	Or	M24	37	8,028	8,206	8,005	8,189	0,044	0/0%	8,005	8,189	0,044
Juergen	Ge	M07	36	8,100	8,509	8,123	8,501	0,078	0/0%	8,123	8,501	0,078
WalterS	Ro	M11	33	8,629	9,261	8,851	9,236	0,171	0/0%	8,851	9,236	0,171

Hinweise: ¹ In der Statistik bezeichnet man für eine Wahrscheinlichkeitsfunktion das p%-Quantil (oder auch p-tes Perzentil oder Fraktile) als jenen Wert des Ereignisraumes, dem ein Wert von p% der Verteilungsfunktion zugeordnet ist. Es sind dann p% der Beobachtungen oder der Grundgesamtheit kleiner als das p%-Quantil. - ² Rundenzeiten größer 10,000s werden als Anomalien gewertet - ³ Standardabweichung: Streuung der Rundenzeiten um ihren Mittelwert - **Allgemeine Hinweise:** die "b"-Werte auf der rechten Seite der Tabelle sind sog. "bereinigte" Werte. Bei der Berechnung werden Anomalien herausgerechnet. Mit einem * werden Gastfahrer gekennzeichnet, die nicht in die endgültige Wertung übernommen werden.

Forensic RaceReport created by MTAMike * SCDReporter.NET Beta 0.9.7c Preview 4 Fork 2 'Hot Autumn Build' 20.01.2015 22:11:30