

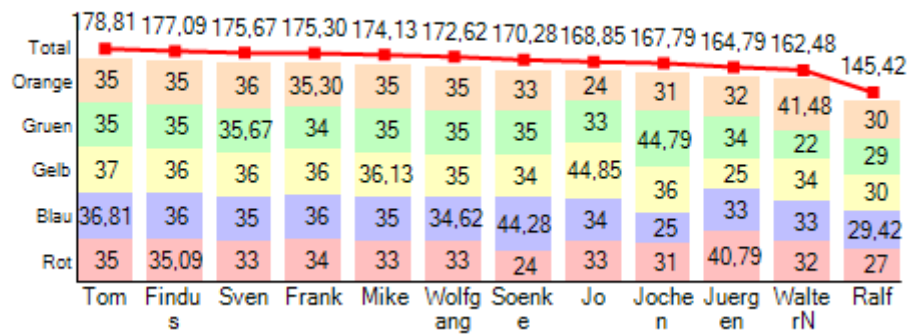


SCD
RaceReport vom
14.07.2015
'SCDGT Rennen
Nr. 4'
Bahn: SCD Holz
(40,724m)

Quali									Rennen								
Fahrer	P	S	Rd	Min	ΔP1	ΔPN	Max	Ø	Fahrer	P	S	Rd	ΔP1	ΔPN	Min	Max	Ø
Tom	1	1	1,00	8,070			8,070	8,070	Tom	1	5	178,81			8,019	12,281	8,465
Findus	2	1	17,00	8,196	+0,126	+0,126	8,378	8,264	Findus	2	5	177,09	-1,72	-1,72	8,117	9,982	8,577
Mike	3	1	15,00	8,261	+0,191	+0,065	10,507	8,774	Sven	3	5	175,67	-3,14	-1,42	8,144	20,609	8,644
Frank	4	1	15,00	8,264	+0,194	+0,003	8,523	8,343	Frank	4	5	175,30	-3,51	-0,37	8,245	15,055	8,673
Sven	5	1	16,00	8,275	+0,205	+0,011	10,390	8,665	Mike	5	5	174,13	-4,68	-1,17	8,189	17,707	8,759
Wolfgang	6	1	16,00	8,305	+0,235	+0,030	13,100	9,143	Wolfgang	6	5	172,62	-6,19	-1,51	8,198	18,295	8,784
Soenke	7	1	16,00	8,326	+0,256	+0,021	8,854	8,608	Soenke	7	5	170,28	-8,53	-2,34	8,449	16,163	8,924
Juergen	8	1	16,00	8,351	+0,281	+0,025	14,005	9,381	Jo	8	5	168,85	-9,96	-1,43	8,446	13,630	8,996
Jo	9	1	14,00	8,368	+0,298	+0,017	10,141	8,910	Jochen	9	5	167,79	-11,02	-1,06	8,315	18,909	9,084
WalterN	10	1	15,00	8,867	+0,797	+0,499	13,493	9,868	Juergen	10	5	164,79	-14,02	-3,00	8,342	16,484	9,293
Jochen	11	1	16,00	8,881	+0,811	+0,014	9,466	9,071	WalterN	11	5	162,48	-16,33	-2,31	8,481	21,312	9,420
Ralf	12	1	15,00	10,034	+1,964	+1,153	13,949	10,944	Ralf	12	5	145,42	-33,39	-17,06	9,081	17,004	10,499

Rundenübersicht

Rennen 1



Top 20 Statistiken

Schnellste Runde total				Bereinigter Durchschnitt				Bereinigte Standardabweichung ³				Anomalien ²		Ampelstart			Chaossituationen Stintwechsel							
Min	Fahrer	Zeit	B	bØ	Fahrer	Zeit	B	bσ	Fahrer	Zeit	B	Anzahl	Fahrer	Min	Fahrer	Zeit	Chaos	Stint	Anz.	Min	Anz.	Max	Ø	
8,019	Tom	21:47	Ge	8,023	Tom	21:47	Ge	0,044	Jo	20:51	Or	0	Findus	0,297	Jo	20:51	Anz.	35	Anz.	11				
8,068	Tom	21:47	Ge	8,139	Sven	21:59	Ge	0,047	Frank	21:40	Gr	1	Tom	0,300	Juergen	20:51	Min	8s	Min	1,0m				
8,074	Tom	21:49	Ge	8,161	Tom	22:05	Bl	0,048	Findus	21:47	Or	2	Soenke	0,301	Soenke	20:51	Max	215s	Max	6,8m				
8,079	Tom	21:48	Ge	8,213	Frank	22:05	Ge	0,054	Tom	21:47	Ge	3	Sven	0,305	Findus	21:40	Ø	24s	Ø	2,4m				
8,087	Tom	21:51	Ge	8,231	Findus	21:40	Ge	0,057	Findus	21:53	Gr	3	Frank	0,347	Sven	21:40	-	-	-	-				
8,096	Tom	21:49	Ge	8,232	Findus	21:59	Bl	0,061	Jochen	20:51	Bl	5	Mike	0,350	Frank	21:40	-	-	-	-				
8,097	Tom	21:48	Ge	8,247	Mike	22:12	Ge	0,062	Frank	22:05	Ge	7	Jo	0,362	Mike	21:40	-	-	-	-				
8,111	Tom	21:51	Ge	8,260	Tom	21:59	Gr	0,066	Tom	21:40	Ro	7	Wolfgang	0,386	WalterN	20:51	-	-	-	-				
8,113	Tom	21:47	Ge	8,269	Wolfgang	21:53	Ge	0,074	Sven	21:59	Ge	10	Jochen	0,403	Jochen	20:51	-	-	-	-				
8,117	Findus	21:42	Ge	8,307	Sven	22:05	Or	0,075	Frank	21:47	Bl	14	WalterN	0,497	Tom	21:40	-	-	-	-				
8,117	Tom	21:49	Ge	8,308	Frank	21:47	Bl	0,077	Soenke	20:51	Ro	19	Juergen	-	-	-	-	-	-	-				
8,118	Tom	21:52	Ge	8,321	Jochen	21:13	Ge	0,079	Sven	22:05	Or	69	Ralf	-	-	-	-	-	-	-				
8,119	Findus	21:42	Ge	8,378	Wolfgang	22:12	Bl	0,080	Frank	21:59	Ro	-	-	-	-	-	-	-	-	-				
8,120	Findus	21:43	Ge	8,387	Findus	21:53	Gr	0,081	Juergen	20:51	Ge	-	-	-	-	-	-	-	-	-				
8,121	Tom	21:51	Ge	8,389	Frank	21:40	Gr	0,086	Findus	21:59	Bl	-	-	-	-	-	-	-	-	-				
8,124	Tom	21:50	Ge	8,397	Mike	21:47	Gr	0,092	Sven	21:53	Ro	-	-	-	-	-	-	-	-	-				
8,128	Findus	21:42	Ge	8,405	Tom	21:40	Ro	0,096	Tom	21:53	Or	-	-	-	-	-	-	-	-	-				
8,131	Findus	21:42	Ge	8,409	Sven	22:12	Gr	0,098	Mike	21:40	Or	-	-	-	-	-	-	-	-	-				
8,134	Tom	21:50	Ge	8,421	Mike	21:53	Bl	0,098	Findus	21:40	Ge	-	-	-	-	-	-	-	-	-				
8,135	Findus	21:42	Ge	8,429	Tom	21:53	Or	0,099	Sven	21:40	Bl	-	-	-	-	-	-	-	-	-				

Top 10 Schnellste Runde pro Spur

Rot			Blau			Gelb			Gruen			Orange		
Min	Fahrer	Zeit	Min	Fahrer	Zeit	Min	Fahrer	Zeit	Min	Fahrer	Zeit	Min	Fahrer	Zeit
8,277	Tom	21:41	8,189	Tom	22:08	8,019	Tom	21:47	8,253	Tom	22:03	8,256	Mike	21:41
8,284	Tom	21:42	8,198	Tom	22:08	8,068	Tom	21:47	8,255	Tom	22:02	8,269	Mike	21:41
8,299	Tom	21:44	8,223	Tom	22:05	8,074	Tom	21:49	8,257	Tom	22:04	8,299	Mike	21:41
8,300	Tom	21:41	8,230	Tom	22:08	8,079	Tom	21:48	8,259	Frank	21:41	8,319	Mike	21:40

8,303	Tom	21:41	8,231	Tom	22:06	8,087	Tom	21:51	8,274	Frank	21:40	8,331	Tom	21:53
8,316	Tom	21:41	8,241	Tom	22:09	8,096	Tom	21:49	8,275	Tom	22:03	8,351	Tom	21:53
8,332	Tom	21:42	8,249	Tom	22:08	8,097	Tom	21:48	8,277	Tom	22:02	8,357	Mike	21:43
8,335	Tom	21:45	8,257	Tom	22:06	8,111	Tom	21:51	8,279	Tom	22:03	8,358	Mike	21:43
8,336	Tom	21:43	8,257	Tom	22:10	8,113	Tom	21:47	8,284	Tom	22:02	8,360	Mike	21:44
8,338	Tom	21:42	8,261	Tom	22:10	8,117	Findus	21:42	8,288	Sven	22:16	8,370	Wolfgang	22:00

Stints

20:50	B	Auto	Rd	Min	Max	Ø	95% ¹	σ ³	Anomalien ²	bØ	b95%	bσ
Juergen	Ge	M09	25	8,342	8,637	8,454	8,614	0,081	0/0%	8,454	8,614	0,081
Soenke	Ro	M29	24	8,600	9,029	8,774	8,890	0,077	0/0%	8,774	8,890	0,077
WalterN	Gr	M10	22	8,627	21,312	9,592	10,412	2,663	3/14%	8,903	9,431	0,205
Jo	Or	M18	24	8,571	9,067	8,692	8,759	0,044	0/0%	8,692	8,759	0,044
Jochen	Bl	M15	25	8,315	8,735	8,443	8,531	0,061	0/0%	8,443	8,531	0,061
20:59	B	Auto	Rd	Min	Max	Ø	95% ¹	σ ³	Anomalien ²	bØ	b95%	bσ
WalterN	Bl	M10	33	8,645	13,990	8,912	10,144	0,976	2/6%	8,708	9,793	0,354
Soenke	Ge	M29	34	8,561	9,722	8,593	9,453	0,254	0/0%	8,593	9,453	0,254
Juergen	Or	M09	32	8,659	16,484	9,303	14,148	1,715	5/16%	8,676	9,410	0,228
Jo	Gr	M18	33	8,536	11,746	8,827	10,398	0,613	2/6%	8,682	8,905	0,128
Ralf	Ro	M00	27	9,728	17,004	11,084	17,004	1,982	21/78%	9,990	9,962	-
21:07	B	Auto	Rd	Min	Max	Ø	95% ¹	σ ³	Anomalien ²	bØ	b95%	bσ
Soenke	Or	M29	33	8,544	16,163	8,890	9,504	1,298	1/3%	8,663	9,250	0,223
Jo	Bl	M18	34	8,469	13,630	8,670	9,373	0,880	1/3%	8,520	9,131	0,209
Jochen	Ro	M15	31	8,770	18,909	9,445	12,658	1,971	4/13%	8,827	9,950	0,248
Juergen	Gr	M09	34	8,379	14,413	8,723	9,307	1,020	1/3%	8,550	9,120	0,134
Ralf	Ge	M00	30	9,135	11,324	9,894	10,860	0,475	12/40%	9,578	9,995	0,198
21:13	B	Auto	Rd	Min	Max	Ø	95% ¹	σ ³	Anomalien ²	bØ	b95%	bσ
Jochen	Ge	M15	36	8,343	9,624	8,321	9,241	0,252	0/0%	8,321	9,241	0,252
Soenke	Gr	M29	35	8,449	9,454	8,516	9,015	0,186	0/0%	8,516	9,015	0,186
WalterN	Ro	M10	32	8,726	18,705	9,246	10,518	1,759	3/9%	8,850	9,813	0,253
Juergen	Bl	M09	33	8,585	12,661	8,932	11,127	0,828	3/9%	8,665	9,146	0,272
Ralf	Or	M00	30	9,081	13,020	9,830	12,659	0,919	9/30%	9,369	9,950	0,249
21:21	B	Auto	Rd	Min	Max	Ø	95% ¹	σ ³	Anomalien ²	bØ	b95%	bσ
Jo	Ro	M18	33	8,867	11,033	9,023	10,749	0,508	3/9%	8,863	9,371	0,161
WalterN	Ge	M10	34	8,481	13,198	8,780	11,372	0,912	2/6%	8,561	8,938	0,123
Soenke	Bl	M29	34	8,491	10,282	8,762	9,201	0,316	1/3%	8,716	9,158	0,171
Ralf	Gr	M00	29	9,228	14,279	10,133	14,279	1,044	10/34%	9,500	9,986	0,228
Jochen	Or	M15	31	8,577	16,248	9,443	12,549	1,602	4/13%	8,898	9,333	0,237
21:28	B	Auto	Rd	Min	Max	Ø	95% ¹	σ ³	Anomalien ²	bØ	b95%	bσ
Jochen	Gr	M15	34	8,527	11,443	8,638	10,229	0,582	2/6%	8,501	9,038	0,235
Ralf	Bl	M00	29	9,576	12,972	10,200	12,972	0,697	16/55%	9,324	9,927	0,110
Juergen	Ro	M09	30	8,950	14,507	9,787	13,797	1,382	10/33%	8,978	9,431	0,157
Jo	Ge	M18	34	8,446	10,012	8,615	9,636	0,271	1/3%	8,573	8,890	0,115
WalterN	Or	M10	31	8,695	18,310	9,504	10,873	1,710	4/13%	9,078	9,673	0,244
21:40	B	Auto	Rd	Min	Max	Ø	95% ¹	σ ³	Anomalien ²	bØ	b95%	bσ
Sven	Bl	M00	35	8,272	8,758	8,463	8,587	0,099	0/0%	8,463	8,587	0,099
Mike	Or	M08	35	8,256	8,751	8,462	8,611	0,098	0/0%	8,462	8,611	0,098
Findus	Ge	M27	36	8,117	8,621	8,231	8,402	0,098	0/0%	8,231	8,402	0,098
Tom	Ro	M13	35	8,277	8,540	8,405	8,518	0,066	0/0%	8,405	8,518	0,066
Frank	Gr	M23	34	8,259	15,055	8,654	8,855	1,205	2/6%	8,389	8,459	0,047
21:47	B	Auto	Rd	Min	Max	Ø	95% ¹	σ ³	Anomalien ²	bØ	b95%	bσ
Tom	Ge	M13	37	8,019	8,253	8,023	8,252	0,054	0/0%	8,023	8,252	0,054
Frank	Bl	M23	36	8,332	8,761	8,308	8,718	0,075	0/0%	8,308	8,718	0,075
Mike	Gr	M08	35	8,316	11,715	8,492	8,821	0,570	1/3%	8,397	8,735	0,118
Findus	Or	M27	35	8,497	9,100	8,517	8,677	0,048	0/0%	8,517	8,677	0,048
Wolfgang	Ro	M19	33	8,409	11,959	8,982	10,609	0,701	2/6%	8,834	8,908	0,128
21:53	B	Auto	Rd	Min	Max	Ø	95% ¹	σ ³	Anomalien ²	bØ	b95%	bσ
Wolfgang	Ge	M19	35	8,198	11,490	8,516	11,265	0,828	3/9%	8,269	8,522	0,200
Tom	Or	M13	35	8,331	8,758	8,429	8,721	0,096	0/0%	8,429	8,721	0,096
Mike	Bl	M08	35	8,293	12,449	8,536	8,988	0,690	1/3%	8,421	8,640	0,121
Sven	Ro	M00	33	8,412	20,609	8,956	10,255	2,146	3/9%	8,488	8,753	0,092
Findus	Gr	M27	35	8,340	8,576	8,387	8,524	0,057	0/0%	8,387	8,524	0,057
21:59	B	Auto	Rd	Min	Max	Ø	95% ¹	σ ³	Anomalien ²	bØ	b95%	bσ
Findus	Bl	M27	36	8,308	8,706	8,232	8,666	0,086	0/0%	8,232	8,666	0,086

Tom	Gr	M13	35	8,253	12,281	8,375	9,896	0,719	1/3%	8,260	8,633	0,281
Sven	Ge	M00	36	8,144	8,549	8,139	8,427	0,074	0/0%	8,139	8,427	0,074
Wolfgang	Or	M19	35	8,370	11,452	8,549	9,021	0,514	1/3%	8,464	8,631	0,113
Frank	Ro	M23	34	8,567	8,994	8,656	8,783	0,080	0/0%	8,656	8,783	0,080
22:05	B	Auto	Rd	Min	Max	Ø	95%¹	σ³	Anomalien²	bØ	b95%	bσ
Sven	Or	M00	36	8,443	8,641	8,307	8,621	0,079	0/0%	8,307	8,621	0,079
Tom	Bl	M13	36	8,189	9,269	8,161	8,424	0,173	0/0%	8,161	8,424	0,173
Frank	Ge	M23	36	8,245	10,485	8,277	8,512	0,365	1/3%	8,213	8,457	0,062
Mike	Ro	M08	33	8,531	17,707	9,024	10,197	1,613	2/6%	8,706	9,188	0,223
Wolfgang	Gr	M19	35	8,331	9,965	8,458	8,953	0,288	0/0%	8,458	8,953	0,288
22:12	B	Auto	Rd	Min	Max	Ø	95%¹	σ³	Anomalien²	bØ	b95%	bσ
Findus	Ro	M27	35	8,465	9,982	8,560	8,871	0,252	0/0%	8,560	8,871	0,252
Wolfgang	Bl	M19	34	8,317	18,295	8,669	9,099	1,714	1/3%	8,378	8,944	0,125
Mike	Ge	M08	36	8,189	10,492	8,310	8,581	0,382	1/3%	8,247	8,542	0,101
Frank	Or	M23	35	8,422	9,466	8,503	8,941	0,180	0/0%	8,503	8,941	0,180
Sven	Gr	M00	35	8,288	8,643	8,409	8,631	0,104	0/0%	8,409	8,631	0,104

Hinweise: ¹ In der Statistik bezeichnet man für eine Wahrscheinlichkeitsfunktion das p%-Quantil (oder auch p-tes Perzentil oder Fraktile) als jenen Wert des Ereignisraumes, dem ein Wert von p% der Verteilungsfunktion zugeordnet ist. Es sind dann p% der Beobachtungen oder der Grundgesamtheit kleiner als das p%-Quantil. - ² Rundenzeiten größer 10,000s werden als Anomalien gewertet - ³ Standardabweichung: Streuung der Rundenzeiten um ihren Mittelwert - **Allgemeine Hinweise:** die "b"-Werte auf der rechten Seite der Tabelle sind sog. "bereinigte" Werte. Bei der Berechnung werden Anomalien herausgerechnet. Mit einem * werden Gastfahrer gekennzeichnet, die nicht in die endgültige Wertung übernommen werden.

Forensic RaceReport created by MTAMike * SCDReporter.NET Beta 0.9.7c Preview 4 Fork 2 'Hot Autumn Build' 14.07.2015 22:19:18