



SCD

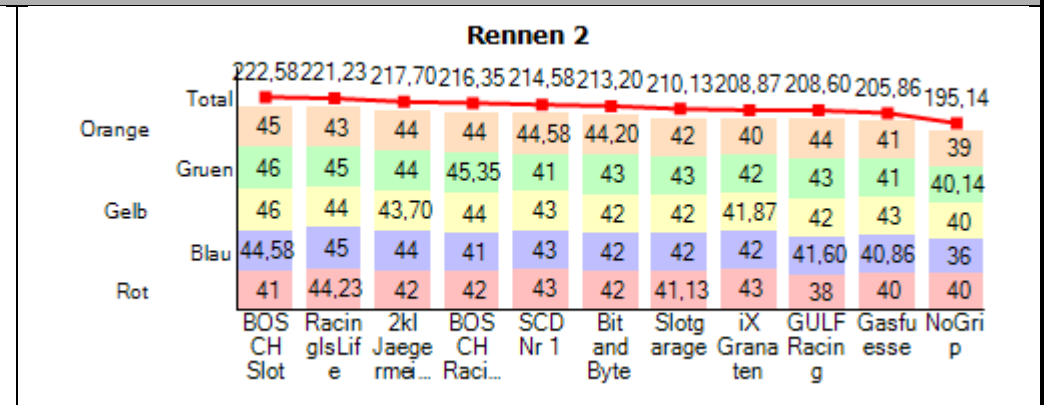
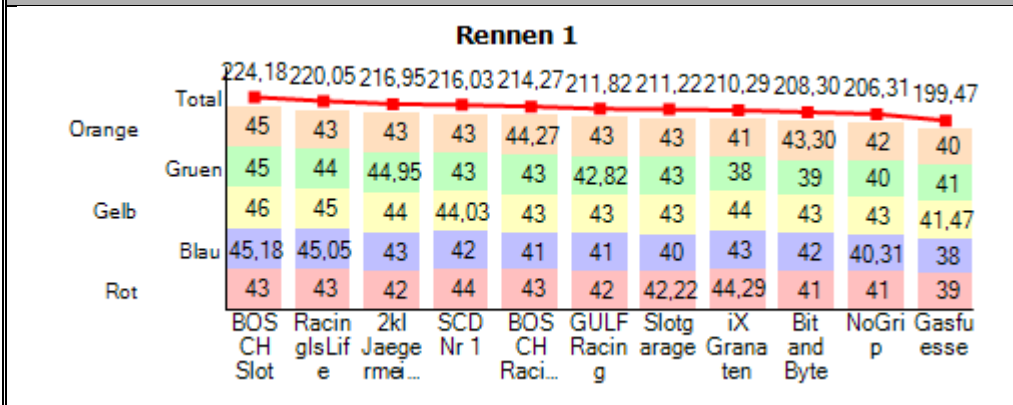
RaceReport vom 19.12.2015
'SLP-Cup Weihnachtsrennen Rennen'
 Bahn: SCD Holz (40,724m)

Quali									Gesamtergebnis								
Team	P	S	Rd	Min	ΔP1	ΔPN	Max	Ø	Team	P	S	Rd	ΔP1	ΔPN	Min	Max	Ø
BOSCH Slot	1	1	5,00	7,671			7,814	7,738	BOSCH Slot	1	10	446,76			7,689	16,843	7,975
iX Granaten	2	1	7,00	7,709	+0,038	+0,038	12,027	8,406	RacingIsLife	2	10	441,28	-5,48	-5,48	7,821	15,881	8,076
SCD Nr 1	3	1	7,00	7,785	+0,114	+0,076	8,080	7,865	2kl Jaegermeister	3	10	434,65	-12,11	-6,63	7,835	16,648	8,185
Bit and Byte	4	1	7,00	7,834	+0,163	+0,049	8,173	7,954	BOSCH Racing	4	10	430,62	-16,14	-4,03	7,932	20,473	8,295
2kl Jaegermeister	5	1	7,00	7,887	+0,216	+0,053	8,131	7,983	SCD Nr 1	5	10	430,61	-16,15	-0,01	8,019	13,249	8,281
RacingIsLife	6	1	7,00	7,894	+0,223	+0,007	8,153	8,021	Bit and Byte	6	10	421,50	-25,26	-9,11	7,972	22,233	8,432
Slotgarage	7	1	6,00	7,942	+0,271	+0,048	9,660	8,334	Slotgarage	7	10	421,35	-25,41	-0,15	7,925	12,125	8,465
Gasfuesse	8	1	6,00	7,964	+0,293	+0,022	10,773	8,581	GULF Racing	8	10	420,42	-26,34	-0,93	8,082	15,065	8,452
BOSCH Racing	9	1	6,00	8,001	+0,330	+0,037	11,206	8,905	iX Granaten	9	10	419,16	-27,60	-1,26	7,824	21,810	8,512
GULF Racing	10	1	7,00	8,077	+0,406	+0,076	9,344	8,338	Gasfuesse	10	10	405,33	-41,43	-13,83	8,238	13,048	8,784
NoGrip	11	1	6,00	8,135	+0,464	+0,058	10,814	9,263	NoGrip	11	10	401,45	-45,31	-3,88	8,067	23,868	8,804

Rennen 1								
Team	P	S	Rd	ΔP1	ΔPN	Min	Max	Ø
BOSCH Slot	1	5	224,18			7,761	13,111	8,073
RacingIsLife	2	5	220,05	-4,13	-4,13	7,862	10,759	8,253
2kl Jaegermeister	3	5	216,95	-7,23	-3,10	7,991	11,889	8,371
SCD Nr 1	4	5	216,03	-8,15	-0,92	8,019	13,249	8,426
BOSCH Racing	5	5	214,27	-9,91	-1,76	7,932	11,735	8,534
GULF Racing	6	5	211,82	-12,36	-2,45	8,138	12,194	8,608
Slotgarage	7	5	211,22	-12,96	-0,60	7,925	12,125	8,642
iX Granaten	8	5	210,29	-13,89	-0,93	7,824	21,810	8,737
Bit and Byte	9	5	208,30	-15,88	-1,99	8,092	22,233	8,710
NoGrip	10	5	206,31	-17,87	-1,99	8,067	12,821	8,786
Gasfuesse	11	5	199,47	-24,71	-6,84	8,276	12,283	9,126

Rennen 2								
Team	P	S	Rd	ΔP1	ΔPN	Min	Max	Ø
BOSCH Slot	1	5	222,58			7,689	16,843	8,196
RacingIsLife	2	5	221,23	-1,35	-1,35	7,821	15,881	8,207
2kl Jaegermeister	3	5	217,70	-4,88	-3,53	7,835	16,648	8,331
BOSCH Racing	4	5	216,35	-6,23	-1,35	7,946	20,473	8,436
SCD Nr 1	5	5	214,58	-8,00	-1,77	8,029	11,622	8,474
Bit and Byte	6	5	213,20	-9,38	-1,38	7,972	11,754	8,503
Slotgarage	7	5	210,13	-12,45	-3,07	8,018	11,327	8,631
iX Granaten	8	5	208,87	-13,71	-1,26	8,092	11,477	8,710
GULF Racing	9	5	208,60	-13,98	-0,27	8,082	15,065	8,684
Gasfuesse	10	5	205,86	-16,72	-2,74	8,238	13,048	8,860
NoGrip	11	5	195,14	-27,44	-10,72	8,130	23,868	9,260

Rundenübersicht



Top 20 Statistiken

Schnellste Runde total				Bereinigter Durchschnitt				Bereinigte Standardabweichung ³				Anomalien ²		Ampelstart			Chaossituationen Stintwechsel			
Min	Fahrer	Zeit	B	bØ	Fahrer	Zeit	B	bσ	Fahrer	Zeit	B	Anzahl	Fahrer	Min	Fahrer	Zeit	Chaos		Stint	
7,689	Sven	16:51	Gr	7,724	Sergey	14:20	Ge	0,037	Sergey	14:20	Ge	1	Jo	0,204	Juergen	13:16	Anz.	62	Anz.	21
7,701	Sven	16:48	Gr	7,746	Sven	16:48	Gr	0,039	Sven	16:32	Ge	1	Dirk	0,212	Sergey	16:21	Min	4s	Min	1,9m
7,702	Sven	16:51	Gr	7,771	FrankSchue	16:40	Gr	0,047	Sven	14:28	Or	1	Wolfgang	0,226	Juergen	16:21	Max	60s	Max	28,6m
7,702	Sven	16:49	Gr	7,786	Sven	14:28	Or	0,050	Sergey	16:40	Or	2	Findus	0,255	MikeR	14:12	Ø	12s	Ø	4,5m
7,705	Sven	16:49	Gr	7,788	Sven	16:32	Ge	0,051	Sergey	14:38	Gr	2	RainerB	0,292	FrankSchue	16:21	-	-	-	-
7,709	Sven	16:50	Gr	7,826	Sergey	14:38	Gr	0,051	Dirk	16:21	Or	3	WalterS	0,304	WalterS	14:12	-	-	-	-
7,715	Sven	16:49	Gr	7,875	FrankSchue	13:25	Ge	0,058	Juergen	16:21	Bl	3	FrankSchue	0,316	Wolfgang	13:16	-	-	-	-
7,716	Sven	16:53	Gr	7,886	Sven	14:46	Bl	0,062	Findus	16:56	Or	3	JochenT	0,339	Findus	14:12	-	-	-	-
7,721	Sven	16:48	Gr	7,911	Sergey	16:40	Or	0,063	Findus	14:38	Ro	4	Sven	0,359	Stephan	13:16	-	-	-	-
7,723	Sven	16:51	Gr	7,916	Wolfgang	16:48	Bl	0,069	WalterS	14:20	Ro	4	WalterN	0,396	Dirk	16:21	-	-	-	-
7,723	Sven	16:54	Gr	7,981	FrankSchue	16:21	Ge	0,071	Dirk	16:56	Ge	5	JoMoe	0,417	Philipp	13:16	-	-	-	-
7,727	Sven	16:53	Gr	7,996	Wolfgang	13:51	Bl	0,078	FrankRB	16:08	Or	6	Sergey	0,438	Stefan	13:16	-	-	-	-
7,728	Sven	16:49	Gr	8,020	Dirk	14:46	Gr	0,080	MikeR	14:46	Or	6	FrankRB	0,448	FrankRB	15:21	-	-	-	-
7,730	Sven	16:54	Gr	8,027	RainerB	13:42	Gr	0,081	WalterN	13:42	Ge	6	WolfiR	0,471	Philipp	15:21	-	-	-	-
7,731	Sven	16:49	Gr	8,029	Dirk	16:32	Gr	0,082	FrankSchue	13:25	Ge	8	Stephan	0,540	Stephan	15:21	-	-	-	-
7,737	Sven	16:51	Gr	8,035	MichaelK	14:12	Ge	0,085	Findus	14:12	Or	9	Philipp	0,656	Sven	14:12	-	-	-	-
7,738	Sven	16:50	Gr	8,040	Sergey	16:56	Bl	0,088	Dirk	14:46	Gr	11	Juergen	0,671	MichaelK	14:12	-	-	-	-
7,740	Sven	16:54	Gr	8,044	Juergen	16:40	Ge	0,092	WalterS	16:40	Bl	14	ThomasK	0,675	ManfredV	15:21	-	-	-	-
7,740	Sven	16:52	Gr	8,056	WalterS	14:28	Ge	0,092	WalterS	14:28	Ge	14	MikeR	0,718	Danni	15:21	-	-	-	-
7,744	Sven	16:51	Gr	8,062	Dirk	16:56	Ge	0,094	Sven	14:46	Bl	14	MichaelK	Frühstart	JoMoe	16:21	-	-	-	-

Top 10 Schnellste Runde pro Spur

Rot			Blau			Gelb			Gruen			Orange		
Min	Fahrer	Zeit	Min	Fahrer	Zeit	Min	Fahrer	Zeit	Min	Fahrer	Zeit	Min	Fahrer	Zeit
7,955	Sergey	16:25	7,901	Sven	14:46	7,763	Sven	16:33	7,689	Sven	16:51	7,824	Sven	14:33
7,983	Sven	14:17	7,914	Sven	14:46	7,765	Sven	16:34	7,701	Sven	16:48	7,833	Sven	14:33
7,986	Sven	14:14	7,923	Sergey	16:57	7,770	Sven	16:34	7,702	Sven	16:51	7,841	Sven	14:31
8,003	Sven	14:17	7,936	Sven	14:52	7,777	Sven	16:35	7,702	Sven	16:49	7,842	Sven	14:33
8,003	Sven	14:16	7,938	Sven	14:46	7,778	Sven	16:33	7,705	Sven	16:49	7,845	Sven	14:34
8,005	Sergey	16:23	7,940	Sven	14:47	7,779	Sven	16:36	7,709	Sven	16:50	7,847	Sven	14:31
8,006	Sven	14:16	7,941	Sergey	16:57	7,780	Sven	16:37	7,715	Sven	16:49	7,851	Sven	14:33
8,007	Sven	14:14	7,941	Wolfgang	16:49	7,781	Sven	16:32	7,716	Sven	16:53	7,853	Sven	14:33
8,010	Sven	14:13	7,942	Sven	14:50	7,783	Sven	16:33	7,721	Sven	16:48	7,858	Sven	14:29
8,010	Wolfgang	16:59	7,950	Sven	14:47	7,785	Sven	16:33	7,723	Sven	16:51	7,859	Sven	14:31

Stints

13:16	B	Fahrer	Rd	Min	Max	Ø	95% ¹	σ ³	Anomalien ²	bØ	b95%	bσ
BOSCH Racing	Gr	Juergen	43	7,932	11,519	8,360	10,369	0,820	4/9%	8,122	8,144	0,291
Slotgarage	Ge	Stephan	43	7,925	11,086	8,215	8,336	0,462	1/2%	8,147	8,329	0,107
RacingIsLife	Ro	Wolfgang	43	8,068	9,696	8,263	8,714	0,297	0/0%	8,263	8,714	0,297
GULF Racing	Bl	Philipp	41	8,181	12,002	8,708	10,030	0,770	3/7%	8,547	9,780	0,455
Gasfuesse	Or	Stefan	40	8,418	11,965	8,859	10,634	0,566	4/10%	8,616	8,867	0,210

13:25	B	Fahrer	Rd	Min	Max	Ø	95% ¹	σ ³	Anomalien ²	bØ	b95%	bσ
Slotgarage	Or	Schweiky	43	8,202	10,605	8,348	10,396	0,543	3/7%	8,196	8,521	0,112
RacingIsLife	Ge	FrankSchue	45	7,862	10,341	7,930	8,236	0,370	1/2%	7,875	8,209	0,082
Gasfuesse	Gr	Stefan	41	8,276	10,620	8,713	10,478	0,676	5/12%	8,477	9,364	0,298
BOSCH Racing	Bl	WolfiR	41	8,223	11,735	8,713	11,273	0,874	4/10%	8,457	9,462	0,344
NoGrip	Ro	Pesto	41	8,345	10,647	8,657	10,315	0,455	2/5%	8,564	8,738	0,158
13:33	B	Fahrer	Rd	Min	Max	Ø	95% ¹	σ ³	Anomalien ²	bØ	b95%	bσ
NoGrip	Ge	Pesto	43	8,067	9,486	8,266	9,426	0,360	0/0%	8,266	9,426	0,360
GULF Racing	Ro	Jo	42	8,357	10,649	8,577	9,778	0,391	1/2%	8,526	8,884	0,221
RacingIsLife	Or	RainerB	43	8,058	9,363	8,253	9,009	0,230	0/0%	8,253	9,009	0,230
Gasfuesse	Bl	Stefan	38	8,531	11,951	9,388	11,163	0,873	11/29%	8,887	9,767	0,239
Slotgarage	Gr	Stephan	43	8,030	10,483	8,339	10,053	0,462	2/5%	8,245	8,450	0,115
13:42	B	Fahrer	Rd	Min	Max	Ø	95% ¹	σ ³	Anomalien ²	bØ	b95%	bσ
RacingIsLife	Gr	RainerB	44	7,990	10,759	8,089	8,801	0,431	1/2%	8,027	8,750	0,174
NoGrip	Or	Pesto	42	8,265	10,921	8,485	10,675	0,549	2/5%	8,369	8,981	0,235
BOSCH Racing	Ro	WolfiR	43	8,262	9,238	8,389	8,883	0,177	0/0%	8,389	8,883	0,177
Slotgarage	Bl	Schweiky	40	8,413	12,125	8,962	11,541	0,969	6/15%	8,584	9,475	0,312
GULF Racing	Ge	WalterN	43	8,138	8,472	8,254	8,431	0,081	0/0%	8,254	8,431	0,081
13:51	B	Fahrer	Rd	Min	Max	Ø	95% ¹	σ ³	Anomalien ²	bØ	b95%	bσ
GULF Racing	Or	Jo	43	8,272	8,654	8,265	8,637	0,105	0/0%	8,265	8,637	0,105
NoGrip	Gr	Danni	40	8,170	11,923	8,744	10,831	0,930	6/15%	8,406	9,774	0,476
RacingIsLife	Bl	Wolfgang	45	7,988	9,419	7,996	8,266	0,208	0/0%	7,996	8,266	0,208
Gasfuesse	Ro	Stefan	39	8,802	12,283	9,089	9,427	0,537	1/3%	9,005	9,387	0,151
BOSCH Racing	Ge	Juergen	43	7,995	10,263	8,267	9,828	0,507	1/2%	8,219	9,619	0,405
14:00	B	Fahrer	Rd	Min	Max	Ø	95% ¹	σ ³	Anomalien ²	bØ	b95%	bσ
NoGrip	Bl	Danni	40	8,282	12,821	8,959	12,546	1,187	7/18%	8,441	9,175	0,305
BOSCH Racing	Or	WolfiR	44	8,042	10,280	8,165	9,917	0,422	1/2%	8,116	8,633	0,287
GULF Racing	Gr	WalterN	42	8,183	12,194	8,437	10,387	0,739	2/5%	8,295	9,612	0,343
Gasfuesse	Ge	Stefan	41	8,455	10,958	8,702	9,487	0,410	1/2%	8,645	9,251	0,218
Slotgarage	Ro	Stephan	42	8,323	11,455	8,565	9,967	0,547	1/2%	8,495	9,434	0,311
14:12	B	Fahrer	Rd	Min	Max	Ø	95% ¹	σ ³	Anomalien ²	bØ	b95%	bσ
2kl Jaegermeister	Bl	WalterS	43	8,038	10,127	8,324	8,543	0,305	1/2%	8,281	8,509	0,114
SCD Nr 1	Or	Findus	43	8,056	13,249	8,295	8,435	0,780	1/2%	8,177	8,361	0,085
iX Granaten	Ge	MichaelK	44	7,824	10,290	8,131	8,436	0,473	2/5%	8,035	8,379	0,135
BOSCH Slot	Ro	Sven	43	7,983	9,848	8,160	8,471	0,284	0/0%	8,160	8,471	0,284
Bit and Byte	Gr	MikeR	39	8,097	22,233	9,009	11,513	1,035	6/15%	8,296	8,558	0,425
14:20	B	Fahrer	Rd	Min	Max	Ø	95% ¹	σ ³	Anomalien ²	bØ	b95%	bσ
BOSCH Slot	Ge	Sergey	46	7,814	7,989	7,724	7,964	0,037	0/0%	7,724	7,964	0,037
Bit and Byte	Bl	FrankRB	42	8,267	10,654	8,406	10,431	0,432	3/7%	8,248	8,610	0,109
SCD Nr 1	Gr	JochenT	43	8,122	10,583	8,312	8,623	0,364	1/2%	8,258	8,473	0,095
iX Granaten	Or	ManfredV	41	8,126	11,781	8,727	10,924	0,908	6/15%	8,387	8,908	0,291
2kl Jaegermeister	Ro	WalterS	42	8,247	11,740	8,449	8,613	0,530	1/2%	8,368	8,541	0,069
14:28	B	Fahrer	Rd	Min	Max	Ø	95% ¹	σ ³	Anomalien ²	bØ	b95%	bσ
Bit and Byte	Ro	MikeR	41	8,427	12,344	8,657	10,152	0,703	3/7%	8,483	9,029	0,267

BOSCH Slot	Or	Sven	45	7,824	13,111	7,964	10,465	0,868	2/4%	7,786	7,985	0,047
2kl Jaegermeister	Ge	WalterS	44	8,017	8,400	8,056	8,393	0,092	0/0%	8,056	8,393	0,092
SCD Nr 1	Bl	JoMoe	42	8,324	8,854	8,422	8,841	0,128	0/0%	8,422	8,841	0,128
iX Granaten	Gr	ManfredV	38	8,272	21,810	9,423	16,143	2,590	7/18%	8,508	8,880	0,169
14:38	B	Fahrer	Rd	Min	Max	Ø	95%¹	σ³	Anomalien²	bØ	b95%	bσ
SCD Nr 1	Ro	Findus	44	8,062	10,424	8,138	8,373	0,340	1/2%	8,085	8,353	0,063
2kl Jaegermeister	Or	Dirk	43	8,092	11,889	8,245	8,507	0,564	1/2%	8,158	8,489	0,107
Bit and Byte	Ge	FrankRB	43	8,092	9,728	8,352	8,896	0,243	0/0%	8,352	8,896	0,243
BOSCH Slot	Gr	Sergey	45	7,761	8,024	7,826	7,969	0,051	0/0%	7,826	7,969	0,051
iX Granaten	Bl	MichaelK	43	8,067	10,784	8,346	10,710	0,619	3/7%	8,182	8,449	0,123
14:46	B	Fahrer	Rd	Min	Max	Ø	95%¹	σ³	Anomalien²	bØ	b95%	bσ
BOSCH Slot	Bl	Sven	45	7,901	12,436	7,987	8,446	0,672	1/2%	7,886	8,146	0,094
2kl Jaegermeister	Gr	Dirk	44	7,991	8,406	8,020	8,367	0,088	0/0%	8,020	8,367	0,088
SCD Nr 1	Ge	JochenT	44	8,019	10,110	8,192	9,612	0,410	1/2%	8,148	9,281	0,293
Bit and Byte	Or	MikeR	43	8,171	10,268	8,334	8,466	0,314	1/2%	8,288	8,449	0,080
iX Granaten	Ro	MichaelK	43	8,127	10,053	8,338	8,867	0,302	1/2%	8,297	8,645	0,140
15:21	B	Fahrer	Rd	Min	Max	Ø	95%¹	σ³	Anomalien²	bØ	b95%	bσ
Slotgarage	Ge	Stephan	42	8,018	11,212	8,319	8,493	0,474	1/2%	8,249	8,472	0,116
GULF Racing	Ro	Philipp	38	8,434	15,065	9,222	10,982	1,227	4/11%	8,868	9,676	0,343
iX Granaten	Or	ManfredV	40	8,208	11,477	8,902	10,808	0,862	6/15%	8,584	9,035	0,350
Bit and Byte	Gr	FrankRB	43	7,972	10,572	8,282	10,097	0,568	3/7%	8,133	8,323	0,101
NoGrip	Bl	Danni	36	8,186	23,868	9,837	13,105	2,785	8/22%	8,815	9,465	0,414
15:31	B	Fahrer	Rd	Min	Max	Ø	95%¹	σ³	Anomalien²	bØ	b95%	bσ
Slotgarage	Or	Schweiky	42	8,181	10,768	8,505	10,417	0,645	4/10%	8,304	9,545	0,290
GULF Racing	Ge	WalterN	42	8,082	12,578	8,351	10,454	0,498	2/5%	8,192	9,668	0,383
Bit and Byte	Bl	MikeR	42	8,345	10,611	8,480	8,856	0,359	1/2%	8,428	8,679	0,126
iX Granaten	Gr	ManfredV	42	8,100	10,880	8,490	9,815	0,530	1/2%	8,432	9,479	0,373
Gasfuesse	Ro	ThomasK	40	8,441	10,723	8,837	10,354	0,583	4/10%	8,670	9,095	0,256
15:40	B	Fahrer	Rd	Min	Max	Ø	95%¹	σ³	Anomalien²	bØ	b95%	bσ
GULF Racing	Or	Jo	44	8,177	9,086	8,170	8,630	0,150	0/0%	8,170	8,630	0,150
Gasfuesse	Ge	ThomasK	43	8,238	10,114	8,369	10,106	0,454	2/5%	8,284	9,113	0,285
iX Granaten	Bl	MichaelK	42	8,092	10,287	8,404	9,966	0,561	1/2%	8,358	9,959	0,488
Slotgarage	Gr	Stephan	43	8,102	11,327	8,282	10,001	0,567	2/5%	8,166	8,404	0,176
NoGrip	Ro	Pesto	40	8,392	13,670	8,990	13,266	1,247	5/12%	8,569	9,296	0,308
15:49	B	Fahrer	Rd	Min	Max	Ø	95%¹	σ³	Anomalien²	bØ	b95%	bσ
Bit and Byte	Ro	FrankRB	42	8,353	8,944	8,438	8,832	0,106	0/0%	8,438	8,832	0,106
Slotgarage	Bl	Stephan	42	8,239	11,213	8,483	9,918	0,540	1/2%	8,416	9,701	0,333
Gasfuesse	Or	ThomasK	41	8,269	12,507	8,727	10,562	0,785	3/7%	8,544	9,637	0,314
GULF Racing	Gr	WalterN	43	8,107	9,665	8,310	9,539	0,300	0/0%	8,310	9,539	0,300
NoGrip	Ge	Danni	40	8,147	10,386	8,845	10,235	0,526	2/5%	8,768	9,567	0,371
15:57	B	Fahrer	Rd	Min	Max	Ø	95%¹	σ³	Anomalien²	bØ	b95%	bσ
iX Granaten	Ro	MichaelK	43	8,130	11,090	8,342	10,861	0,738	4/9%	8,102	8,612	0,193
NoGrip	Or	Pesto	39	8,130	15,095	8,543	10,866	1,289	4/10%	8,171	9,608	0,378
Bit and Byte	Ge	MikeR	42	8,080	11,754	8,382	11,317	0,544	2/5%	8,225	9,504	0,295

Gasfuesse	Gr	ThomasK	41	8,252	13,048	8,726	11,909	0,923	2/5%	8,534	9,195	0,326
GULF Racing	Bl	Philipp	41	8,265	12,062	8,623	10,064	0,702	2/5%	8,498	9,795	0,382
16:08	B	Fahrer	Rd	Min	Max	Ø	95%¹	σ³	Anomalien²	bØ	b95%	bσ
Bit and Byte	Or	FrankRB	44	8,154	8,512	8,144	8,428	0,078	0/0%	8,144	8,428	0,078
Slotgarage	Ro	Schweiky	41	8,368	10,326	8,753	10,184	0,535	2/5%	8,676	9,972	0,435
NoGrip	Gr	Pesto	39	8,192	13,520	9,197	12,220	1,319	8/21%	8,609	9,930	0,570
Gasfuesse	Bl	ThomasK	40	8,432	12,478	8,810	11,485	0,878	3/8%	8,579	8,903	0,249
iX Granaten	Ge	MichaelK	41	8,119	10,529	8,599	10,277	0,597	3/7%	8,465	8,979	0,332
16:21	B	Fahrer	Rd	Min	Max	Ø	95%¹	σ³	Anomalien²	bØ	b95%	bσ
RacingIsLife	Ge	FrankSchue	44	7,824	15,881	8,160	8,356	1,203	1/2%	7,981	8,154	0,153
BOSCH Slot	Ro	Sergey	41	7,955	16,843	8,730	12,449	1,728	5/12%	8,174	8,463	0,233
2kl Jaegermeister	Or	Dirk	44	8,027	8,384	8,121	8,212	0,051	0/0%	8,121	8,212	0,051
BOSCH Racing	Bl	Juergen	41	8,085	20,473	8,608	10,085	1,946	3/7%	8,217	8,298	0,058
SCD Nr 1	Gr	JoMoe	41	8,080	11,622	8,656	10,403	0,631	4/10%	8,425	8,709	0,323
16:32	B	Fahrer	Rd	Min	Max	Ø	95%¹	σ³	Anomalien²	bØ	b95%	bσ
BOSCH Racing	Ro	WolfiR	42	8,238	11,987	8,409	9,569	0,266	1/2%	8,321	9,517	0,269
SCD Nr 1	Bl	JoMoe	43	8,203	10,035	8,319	9,947	0,366	1/2%	8,279	8,606	0,263
2kl Jaegermeister	Gr	Dirk	44	7,835	9,704	8,029	8,363	0,275	0/0%	8,029	8,363	0,275
BOSCH Slot	Ge	Sven	46	7,763	7,927	7,788	7,912	0,039	0/0%	7,788	7,912	0,039
RacingIsLife	Or	RainerB	43	7,933	11,234	8,185	8,283	0,490	1/2%	8,112	8,280	0,095
16:40	B	Fahrer	Rd	Min	Max	Ø	95%¹	σ³	Anomalien²	bØ	b95%	bσ
RacingIsLife	Gr	FrankSchue	45	7,821	10,530	7,833	9,999	0,508	1/2%	7,771	8,066	0,329
BOSCH Racing	Ge	Juergen	44	8,015	10,805	8,167	10,716	0,613	2/5%	8,044	8,290	0,284
2kl Jaegermeister	Bl	WalterS	44	8,041	8,482	8,138	8,461	0,092	0/0%	8,138	8,461	0,092
SCD Nr 1	Ro	Findus	43	8,135	9,734	8,297	9,676	0,323	0/0%	8,297	9,676	0,323
BOSCH Slot	Or	Sergey	45	7,861	8,122	7,911	8,060	0,050	0/0%	7,911	8,060	0,050
16:48	B	Fahrer	Rd	Min	Max	Ø	95%¹	σ³	Anomalien²	bØ	b95%	bσ
RacingIsLife	Bl	Wolfgang	45	7,941	10,263	7,968	9,279	0,397	1/2%	7,916	8,813	0,228
BOSCH Slot	Gr	Sven	46	7,689	10,256	7,800	9,712	0,538	1/2%	7,746	9,586	0,403
SCD Nr 1	Ge	JochenT	43	8,029	10,465	8,246	9,892	0,468	1/2%	8,193	9,379	0,328
2kl Jaegermeister	Ro	WalterS	42	8,202	16,648	8,557	9,781	1,309	1/2%	8,360	8,521	0,239
BOSCH Racing	Or	WolfiR	44	7,946	9,674	8,111	8,372	0,255	0/0%	8,111	8,372	0,255
16:56	B	Fahrer	Rd	Min	Max	Ø	95%¹	σ³	Anomalien²	bØ	b95%	bσ
SCD Nr 1	Or	Findus	44	8,092	8,347	8,080	8,344	0,062	0/0%	8,080	8,344	0,062
BOSCH Racing	Gr	Juergen	44	8,016	10,468	8,127	9,443	0,210	1/2%	8,073	8,276	0,212
BOSCH Slot	Bl	Sergey	44	7,923	10,126	8,088	9,379	0,378	1/2%	8,040	8,203	0,214
2kl Jaegermeister	Ge	Dirk	44	7,958	8,401	8,062	8,173	0,071	0/0%	8,062	8,173	0,071
RacingIsLife	Ro	Wolfgang	44	8,010	9,233	8,157	8,397	0,180	0/0%	8,157	8,397	0,180

Hinweise: ¹ In der Statistik bezeichnet man für eine Wahrscheinlichkeitsfunktion das p%-Quantil (oder auch p-tes Perzentil oder Fraktile) als jenen Wert des Ereignisraumes, dem ein Wert von p% der Verteilungsfunktion zugeordnet ist. Es sind dann p% der Beobachtungen oder der Grundgesamtheit kleiner als das p%-Quantil. - ² Rundenzeiten größer 10,000s werden als Anomalien gewertet - ³ Standardabweichung: Streuung der Rundenzeiten um ihren Mittelwert - **Allgemeine Hinweise:** die "b"-Werte auf der rechten Seite der Tabelle sind sog. "bereinigte" Werte. Bei der Berechnung werden Anomalien herausgerechnet. Mit einem * werden Gastfahrer gekennzeichnet, die nicht in die endgültige Wertung übernommen werden.