



SCD

RaceReport vom 17.12.2016
'SLP-Cup Weihnachtsrennen'
 Bahn: SCD Holz (40,724m)

Gesamtergebnis

Team	P	S	Rd	ΔP1	ΔPN	Min	Max	Ø
RacingIsLife	1	10	439,49			7,876	12,950	8,095
SCD Nr 1	2	10	437,40	-2,09	-2,09	7,785	19,453	8,088
GAW	3	10	435,98	-3,51	-1,42	7,855	13,095	8,162
Kein Plan	4	10	430,24	-9,25	-5,74	7,314	16,576	8,241
Slotputzer	5	10	424,70	-14,79	-5,54	8,060	11,670	8,381
UFF	6	10	419,60	-19,89	-5,10	7,885	13,331	8,470
TS	7	10	417,59	-21,90	-2,01	8,153	13,220	8,513
Slog Wheels	8	10	404,19	-35,30	-13,40	7,294	12,641	8,775

Rennen 1

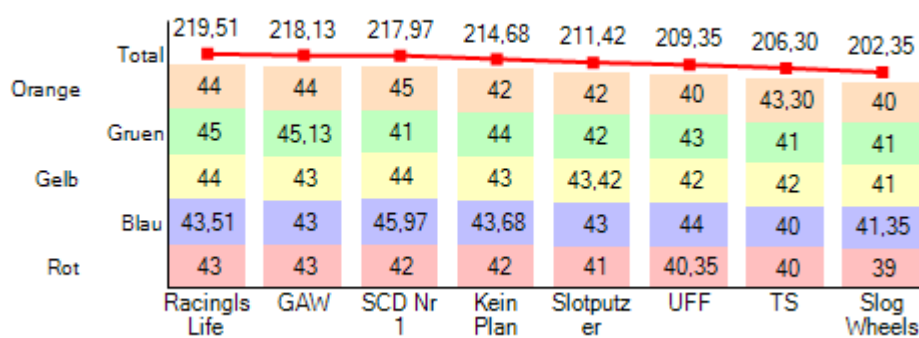
Team	P	S	Rd	ΔP1	ΔPN	Min	Max	Ø
RacingIsLife	1	5	219,51			7,898	10,924	8,280
GAW	2	5	218,13	-1,38	-1,38	7,874	13,095	8,334
SCD Nr 1	3	5	217,97	-1,54	-0,16	7,881	19,453	8,292
Kein Plan	4	5	214,68	-4,83	-3,29	7,998	16,576	8,442
Slotputzer	5	5	211,42	-8,09	-3,26	8,092	11,558	8,591
UFF	6	5	209,35	-10,16	-2,07	8,107	13,331	8,665
TS	7	5	206,30	-13,21	-3,05	8,315	13,220	8,750
Slog Wheels	8	5	202,35	-17,16	-3,95	7,294	11,782	8,965

Rennen 2

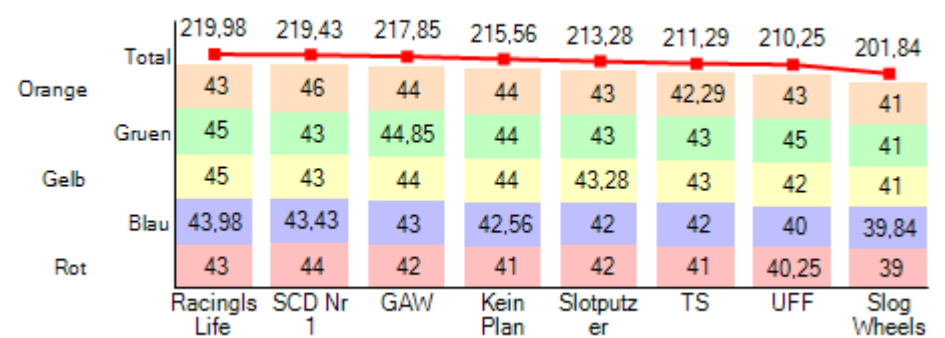
Team	P	S	Rd	ΔP1	ΔPN	Min	Max	Ø
RacingIsLife	1	5	219,98			7,876	12,950	8,268
SCD Nr 1	2	5	219,43	-0,55	-0,55	7,785	10,678	8,278
GAW	3	5	217,85	-2,13	-1,58	7,855	12,771	8,333
Kein Plan	4	5	215,56	-4,42	-2,29	7,314	10,975	8,401
Slotputzer	5	5	213,28	-6,70	-2,28	8,060	11,670	8,522
TS	6	5	211,29	-8,69	-1,99	8,153	12,196	8,634
UFF	7	5	210,25	-9,73	-1,04	7,885	12,164	8,629
Slog Wheels	8	5	201,84	-18,14	-8,41	8,079	12,641	8,993

Rundenübersicht

Rennen 1



Rennen 2



Stints

13:31	B	Auto	Rd	Min	Max	Ø	95% ¹	σ ³	Anomalien ²	bØ	b95%	bσ
UFF	Ge	Franz	42	8,145	10,108	8,424	9,478	0,438	1/2%	8,382	9,000	0,350
Slotputzer	Or	Jo	42	8,199	9,958	8,449	8,605	0,268	0/0%	8,449	8,605	0,268
GAW	Bl	MichaelK	43	8,050	11,066	8,351	9,525	0,605	2/5%	8,230	8,447	0,228
Slog Wheels	Ro	Pesto	39	7,294	10,903	8,959	10,692	0,882	8/21%	8,541	8,800	0,422
TS	Gr	Stefan	41	8,326	13,220	8,674	8,976	0,183	1/2%	8,545	8,683	0,186
13:45	B	Auto	Rd	Min	Max	Ø	95% ¹	σ ³	Anomalien ²	bØ	b95%	bσ

Slog Wheels	Ge	Pesto	41	8,313	10,990	8,617	10,773	0,631	4/10%	8,401	8,878	0,167
UFF	Or	Franz	40	8,389	11,379	8,790	10,875	0,724	5/12%	8,523	9,148	0,271
Slotputzer	Gr	Jo	42	8,092	10,526	8,433	10,046	0,551	2/5%	8,341	9,724	0,393
TS	Bl	Stefan	40	8,544	10,794	8,790	10,593	0,526	3/8%	8,640	9,019	0,131
Kein Plan	Ro	Juergen	42	8,229	10,126	8,484	9,466	0,320	1/2%	8,444	8,551	0,186
13:55	B	Auto	Rd	Min	Max	Ø	95% ¹	σ ³	Anomalien ²	bØ	b95%	bσ
UFF	Gr	Franz	43	8,189	9,814	8,289	8,817	0,250	0/0%	8,289	8,817	0,250
Slotputzer	Bl	Jo	43	8,318	9,485	8,363	9,043	0,200	0/0%	8,363	9,043	0,200
Slog Wheels	Or	Pesto	40	8,209	11,782	8,964	11,364	1,087	11/28%	8,314	9,752	0,385
Kein Plan	Ge	Ron	43	8,164	10,007	8,285	9,846	0,363	1/2%	8,244	8,510	0,259
SCD Nr 1	Ro	Findus	42	7,947	10,824	8,450	9,778	0,493	1/2%	8,392	8,332	0,274
14:05	B	Auto	Rd	Min	Max	Ø	95% ¹	σ ³	Anomalien ²	bØ	b95%	bσ
SCD Nr 1	Ge	JochenT	44	7,925	10,120	7,998	8,248	0,073	1/2%	7,949	8,238	0,072
Kein Plan	Or	Juergen	42	8,108	16,576	8,386	9,698	1,316	1/2%	8,186	8,479	0,245
UFF	Bl	Udo	44	8,107	8,427	8,144	8,385	0,090	0/0%	8,144	8,385	0,090
Slog Wheels	Gr	SoenkeJ	41	8,196	11,357	8,694	10,995	0,713	3/7%	8,512	9,180	0,290
RacingIsLife	Ro	Ingo	43	8,142	10,198	8,337	8,941	0,322	1/2%	8,292	8,476	0,129
14:14	B	Auto	Rd	Min	Max	Ø	95% ¹	σ ³	Anomalien ²	bØ	b95%	bσ
Kein Plan	Gr	Juergen	44	7,998	10,620	8,055	10,049	0,527	2/5%	7,947	8,228	0,229
SCD Nr 1	Or	Findus	45	7,881	9,990	7,893	8,188	0,307	0/0%	7,893	8,188	0,307
Slog Wheels	Bl	Pesto	41	8,274	11,664	8,717	11,236	0,831	4/10%	8,459	9,379	0,293
RacingIsLife	Ge	Wolfgang	44	7,948	10,072	8,064	8,231	0,316	1/2%	8,017	8,167	0,069
GAW	Ro	MichaelK	43	8,110	9,764	8,362	9,167	0,292	0/0%	8,362	9,167	0,292
14:23	B	Auto	Rd	Min	Max	Ø	95% ¹	σ ³	Anomalien ²	bØ	b95%	bσ
TS	Ro	Stefan	40	8,507	12,376	8,798	10,549	0,667	3/8%	8,614	9,478	0,233
SCD Nr 1	Gr	JochenT	41	7,950	19,453	8,573	11,223	1,898	3/7%	8,176	9,830	0,563
Kein Plan	Bl	Ron	43	8,124	9,339	8,226	9,189	0,242	0/0%	8,226	9,189	0,242
RacingIsLife	Or	Ingo	44	7,898	10,523	8,044	9,908	0,478	1/2%	7,986	8,215	0,302
GAW	Ge	MichaelK	43	7,874	13,095	8,195	10,053	0,853	2/5%	8,031	8,336	0,200
14:34	B	Auto	Rd	Min	Max	Ø	95% ¹	σ ³	Anomalien ²	bØ	b95%	bσ
SCD Nr 1	Bl	Findus	44	8,015	8,412	8,019	8,386	0,088	0/0%	8,019	8,386	0,088
GAW	Or	OliG	44	8,062	8,472	8,051	8,355	0,095	0/0%	8,051	8,355	0,095
TS	Ge	Stefan	42	8,375	8,824	8,381	8,820	0,104	0/0%	8,381	8,820	0,104
RacingIsLife	Gr	Wolfgang	45	7,902	9,888	7,956	8,805	0,311	0/0%	7,956	8,805	0,311
Slotputzer	Ro	Jo	41	8,356	11,558	8,634	10,843	0,606	2/5%	8,502	8,744	0,112
14:42	B	Auto	Rd	Min	Max	Ø	95% ¹	σ ³	Anomalien ²	bØ	b95%	bσ
TS	Or	Stefan	43	8,315	9,303	8,289	9,042	0,194	0/0%	8,289	9,042	0,194
Slotputzer	Ge	WalterN	43	8,197	9,578	8,271	8,653	0,213	0/0%	8,271	8,653	0,213
GAW	Gr	OliG	45	7,898	8,771	7,958	8,288	0,136	0/0%	7,958	8,288	0,136
RacingIsLife	Bl	Ingo	43	8,060	10,924	8,256	9,990	0,522	1/2%	8,192	9,100	0,323
UFF	Ro	Udo	40	8,174	13,331	8,906	10,987	1,018	4/10%	8,629	9,892	0,470
15:29	B	Auto	Rd	Min	Max	Ø	95% ¹	σ ³	Anomalien ²	bØ	b95%	bσ
TS	Gr	ThomasK	43	8,153	8,716	8,307	8,418	0,085	0/0%	8,307	8,418	0,085
Slotputzer	Or	Jo	43	8,060	9,125	8,262	8,387	0,081	0/0%	8,262	8,387	0,081
GAW	Bl	MichaelK	43	7,933	12,771	8,266	9,194	0,761	1/2%	8,159	8,496	0,281
Slog Wheels	Ro	SoenkeJ	39	8,488	12,283	9,024	10,492	0,729	4/10%	8,803	9,012	0,143
UFF	Ge	Udo	42	7,999	12,164	8,367	9,533	0,657	1/2%	8,274	8,625	0,256
15:37	B	Auto	Rd	Min	Max	Ø	95% ¹	σ ³	Anomalien ²	bØ	b95%	bσ

UFF	Or	Udo	43	8,091	10,799	8,265	10,614	0,663	3/7%	8,091	8,824	0,285
Slog Wheels	Ge	Pesto	41	8,132	10,974	8,586	10,803	0,832	6/15%	8,261	9,679	0,410
Slotputzer	Gr	WalterN	43	8,145	9,510	8,233	8,627	0,212	0/0%	8,233	8,627	0,212
TS	Bl	ThomasK	42	8,373	9,971	8,466	8,758	0,252	0/0%	8,466	8,758	0,252
Kein Plan	Ro	Juergen	41	7,314	10,975	8,553	10,087	0,650	3/7%	8,409	9,316	0,386
15:47	B	Auto	Rd	Min	Max	Ø	95%¹	σ³	Anomalien²	bØ	b95%	bσ
Kein Plan	Ge	Ron	44	8,069	9,898	8,047	8,438	0,279	0/0%	8,047	8,438	0,279
Slog Wheels	Or	SoenkeJ	41	8,247	11,388	8,660	11,261	0,848	5/12%	8,343	8,958	0,214
Slotputzer	Bl	WalterN	42	8,306	11,670	8,461	10,884	0,632	2/5%	8,321	8,702	0,102
UFF	Gr	Udo	45	7,885	10,070	8,011	8,252	0,317	1/2%	7,965	8,199	0,079
SCD Nr 1	Ro	Findus	44	7,955	8,191	8,092	8,175	0,063	0/0%	8,092	8,175	0,063
15:55	B	Auto	Rd	Min	Max	Ø	95%¹	σ³	Anomalien²	bØ	b95%	bσ
Kein Plan	Or	Juergen	44	8,043	9,667	8,016	8,329	0,243	0/0%	8,016	8,329	0,243
SCD Nr 1	Ge	JochenT	43	7,884	10,678	8,205	9,597	0,507	1/2%	8,147	9,498	0,342
Slog Wheels	Gr	Pesto	41	8,079	12,641	8,776	11,304	1,117	9/22%	8,201	8,661	0,245
UFF	Bl	Franz	40	8,377	12,089	8,806	10,354	0,669	2/5%	8,678	9,165	0,297
RacingIsLife	Ro	Wolfgang	43	8,036	9,850	8,272	9,745	0,407	0/0%	8,272	9,745	0,407
16:18	B	Auto	Rd	Min	Max	Ø	95%¹	σ³	Anomalien²	bØ	b95%	bσ
Kein Plan	Gr	Ron	44	7,931	10,692	8,172	10,040	0,577	2/5%	8,068	9,136	0,361
SCD Nr 1	Or	Findus	46	7,785	8,162	7,786	8,130	0,102	0/0%	7,786	8,130	0,102
RacingIsLife	Ge	Ingo	45	7,876	9,695	7,908	8,105	0,267	0/0%	7,908	8,105	0,267
GAW	Ro	MichaelK	42	8,118	9,931	8,481	9,875	0,584	0/0%	8,481	9,875	0,584
Slog Wheels	Bl	SoenkeJ	39	8,447	12,365	9,043	10,983	0,753	3/8%	8,855	9,072	0,244
16:29	B	Auto	Rd	Min	Max	Ø	95%¹	σ³	Anomalien²	bØ	b95%	bσ
RacingIsLife	Or	Wolfgang	43	7,960	12,950	8,237	10,478	0,538	3/7%	8,009	8,364	0,210
GAW	Ge	OliG	44	7,983	8,412	8,056	8,342	0,093	0/0%	8,056	8,342	0,093
TS	Ro	ThomasK	41	8,497	12,196	8,742	11,350	0,715	2/5%	8,587	8,826	0,195
SCD Nr 1	Gr	JochenT	43	8,044	10,228	8,286	10,203	0,512	2/5%	8,192	9,402	0,292
Kein Plan	Bl	Ron	42	8,227	10,461	8,467	8,762	0,345	1/2%	8,418	8,703	0,117
16:38	B	Auto	Rd	Min	Max	Ø	95%¹	σ³	Anomalien²	bØ	b95%	bσ
RacingIsLife	Gr	Ingo	45	7,879	9,959	8,001	9,750	0,458	0/0%	8,001	9,750	0,458
GAW	Or	OliG	44	8,018	9,912	8,084	8,453	0,276	0/0%	8,084	8,453	0,276
SCD Nr 1	Bl	JochenT	43	8,186	10,374	8,292	8,784	0,335	1/2%	8,242	8,587	0,111
TS	Ge	ThomasK	43	8,256	8,764	8,337	8,616	0,096	0/0%	8,337	8,616	0,096
Slotputzer	Ro	Jo	42	8,269	10,403	8,539	10,160	0,410	2/5%	8,452	8,682	0,104
16:49	B	Auto	Rd	Min	Max	Ø	95%¹	σ³	Anomalien²	bØ	b95%	bσ
UFF	Ro	Franz	40	8,551	11,892	8,949	11,058	0,722	5/12%	8,660	9,181	0,151
GAW	Gr	OliG	44	7,855	10,061	8,025	9,961	0,432	1/2%	7,978	8,317	0,313
Slotputzer	Ge	WalterN	43	8,194	9,667	8,321	8,554	0,222	0/0%	8,321	8,554	0,222
TS	Or	ThomasK	42	8,306	10,055	8,515	9,769	0,373	1/2%	8,478	9,593	0,289
RacingIsLife	Bl	Wolfgang	43	8,033	8,329	8,185	8,323	0,070	0/0%	8,185	8,323	0,070

Hinweise: ¹ In der Statistik bezeichnet man für eine Wahrscheinlichkeitsfunktion das p%-Quantil (oder auch p-tes Perzentil oder Fraktile) als jenen Wert des Ereignisraumes, dem ein Wert von p% der Verteilungsfunktion zugeordnet ist. Es sind dann p% der Beobachtungen oder der Grundgesamtheit kleiner als das p%-Quantil. - ² Rundenzeiten größer 10,000s werden als Anomalien gewertet - ³ Standardabweichung: Streuung der Rundenzeiten um ihren Mittelwert - **Allgemeine Hinweise:** die "b"-Werte auf der rechten Seite der Tabelle sind sog. "bereinigte" Werte. Bei der Berechnung werden Anomalien herausgerechnet. Mit einem * werden Gastfahrer gekennzeichnet, die nicht in die engültige Wertung übernommen werden.